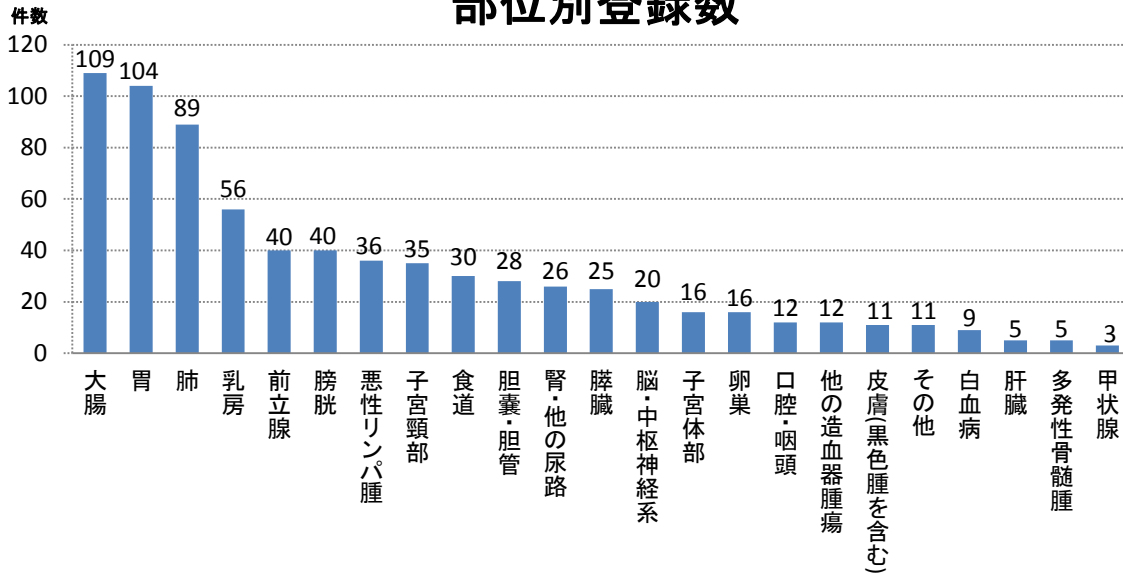
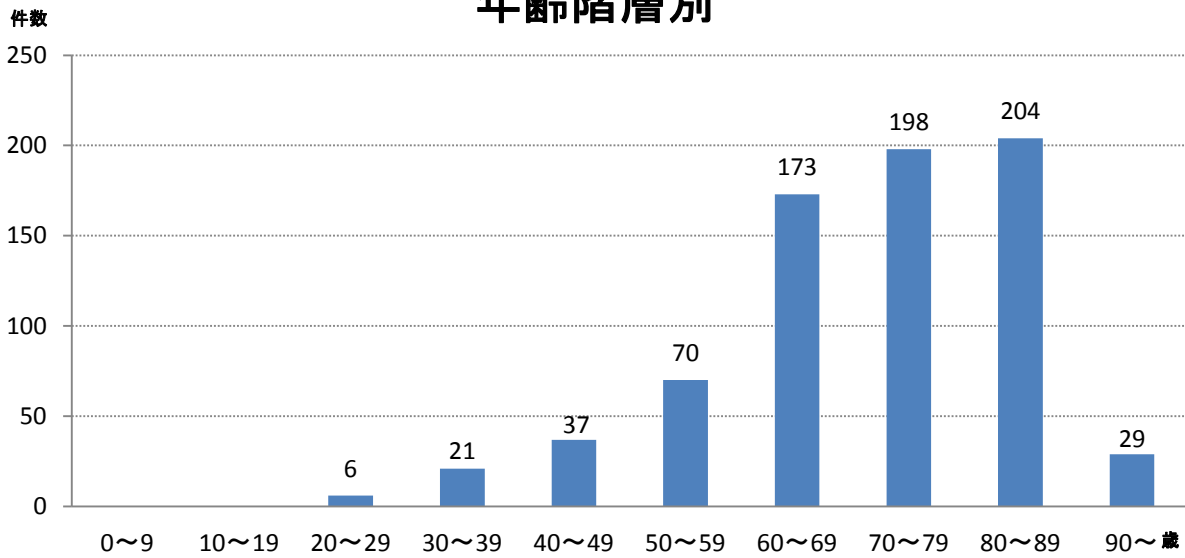


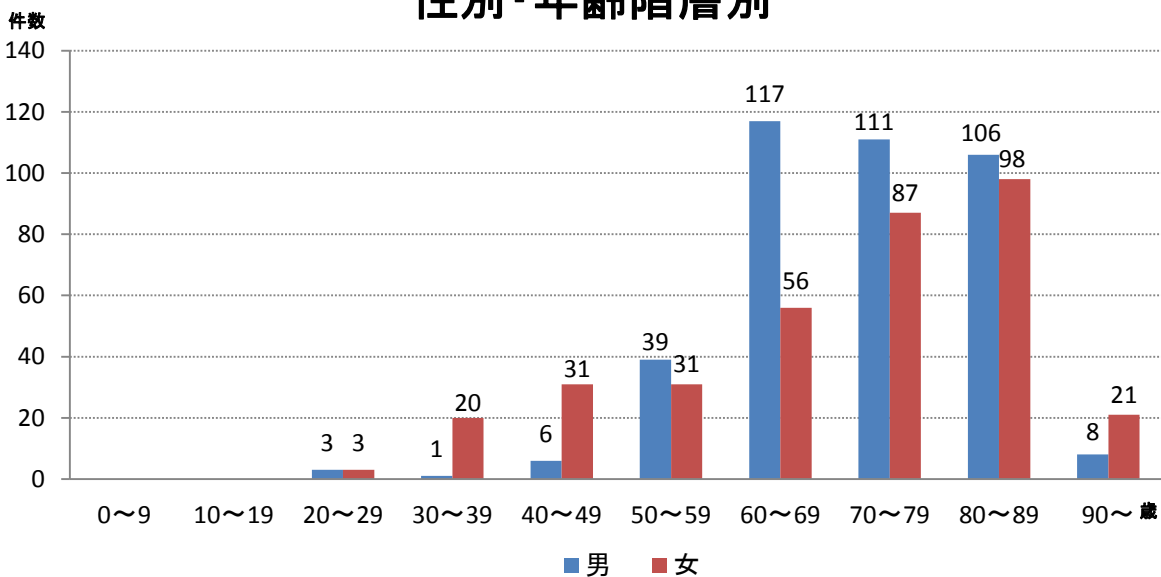
部位別登録数



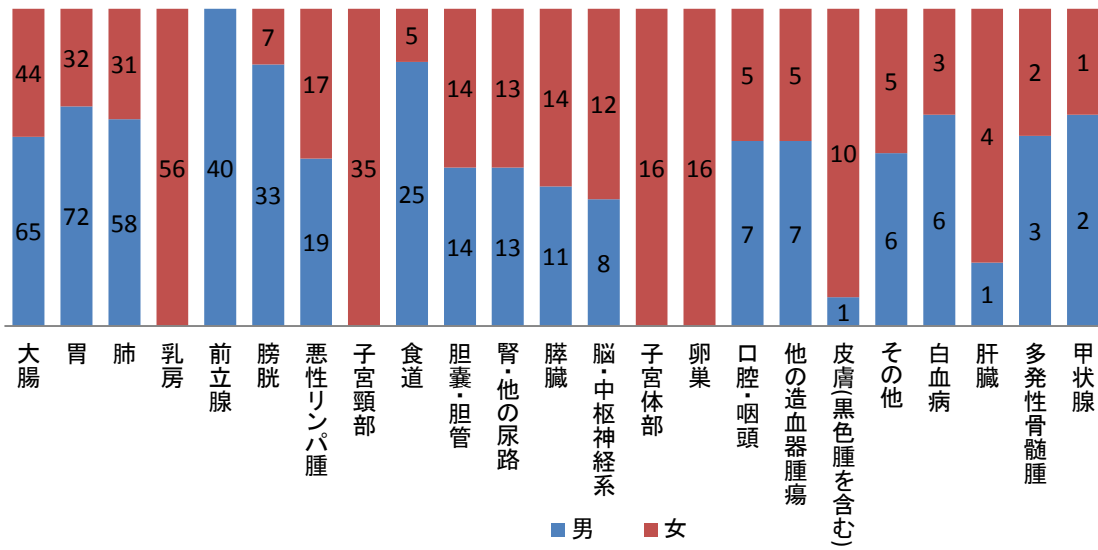
年齢階層別



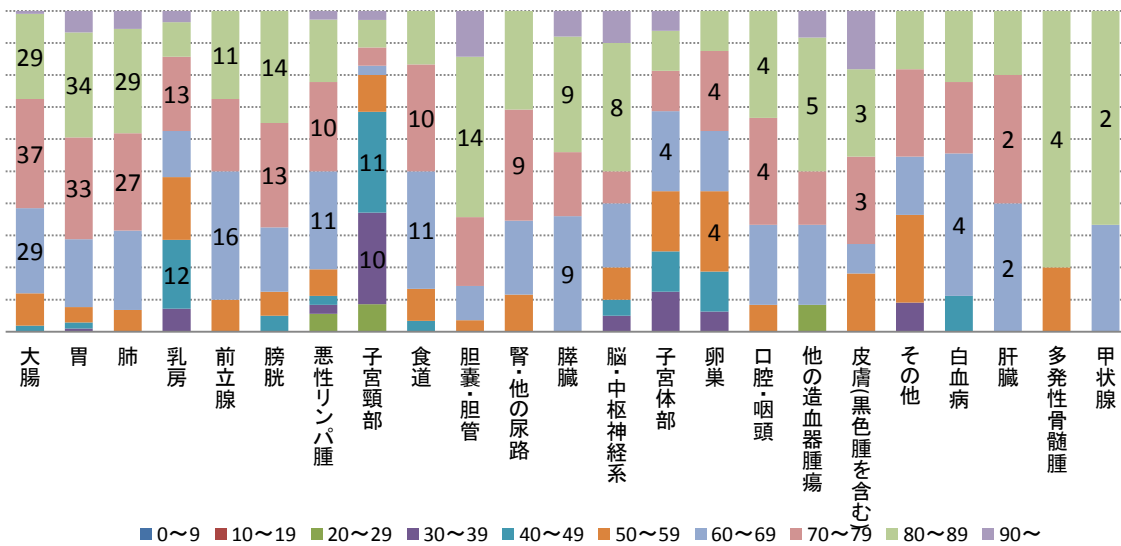
性別・年齢階層別



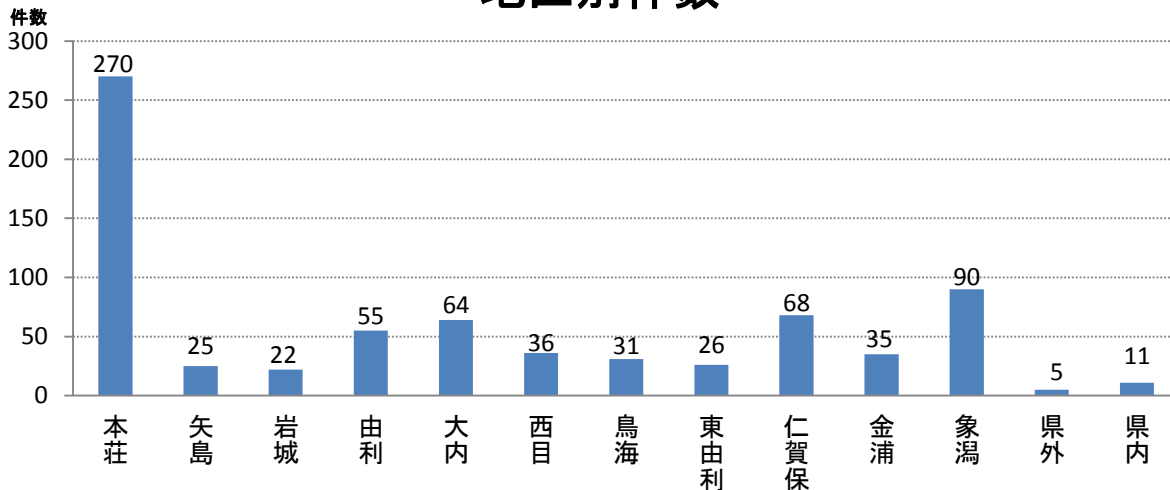
性別・部位別



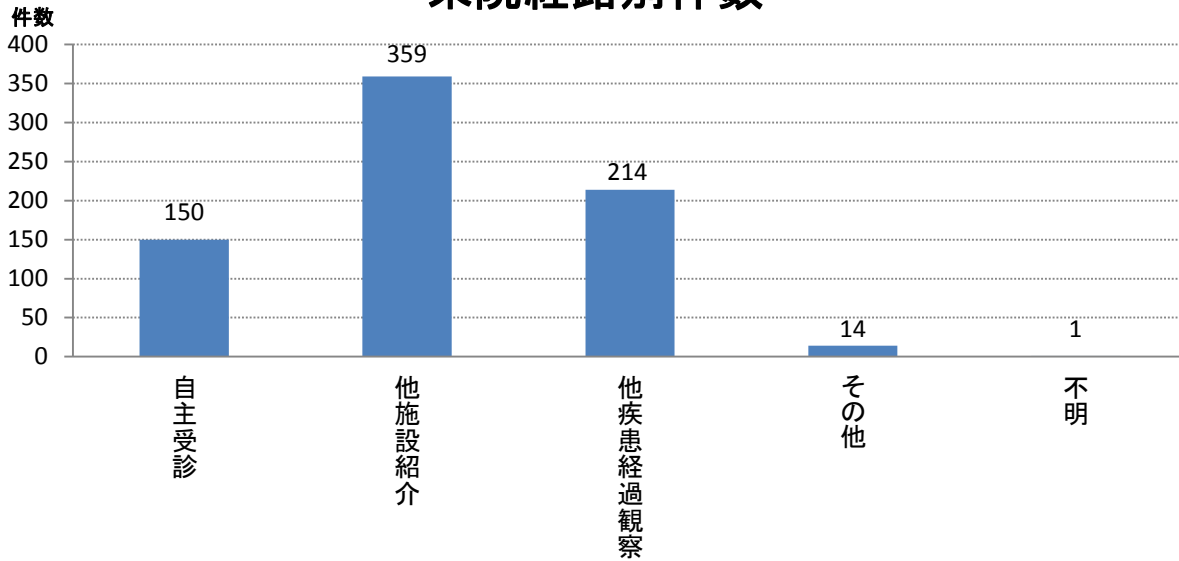
年齢・部位別



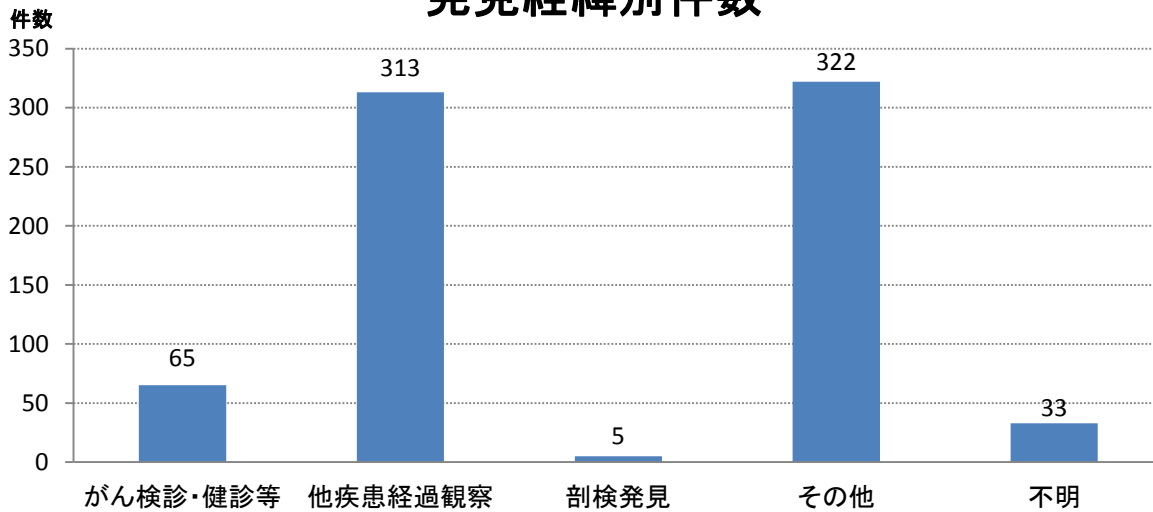
地区別件数



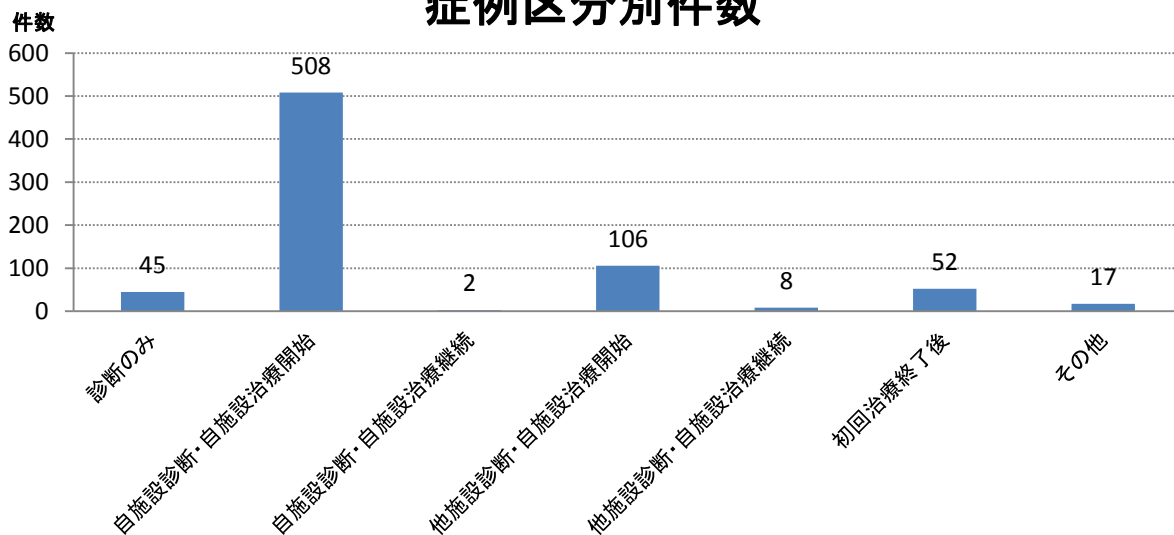
来院経路別件数



発見経緯別件数



症例区分別件数



部位別治療前ステージ 2016年

部位	0期	I期	II期	III期	IV期	不明	該当せず	計
口腔・咽頭	0	0	2	1	6	3	0	12
食道	2	10	1	6	6	4	1	30
胃	0	62	13	2	17	10	0	104
大腸	10	21	17	16	21	24	0	109
肝臓	0	1	2	1	0	0	1	5
胆嚢・胆管	0	8	6	3	9	2	0	28
膵臓	0	2	4	2	16	1	0	25
喉頭	0	0	0	0	0	0	0	0
肺	0	23	9	18	38	1	0	89
骨・軟部	0	0	0	0	0	0	0	0
皮膚(黒色腫を含む)	2	1	0	0	0	8	0	11
乳房	3	21	14	3	3	12	0	56
子宮頸部	26	1	2	2	0	4	0	35
子宮体部	1	8	2	2	1	1	1	16
卵巣	0	9	0	3	0	4	0	16
前立腺	0	22	5	1	6	6	0	40
膀胱	13	12	3	3	4	5	0	40
腎・他の尿路	0	7	5	1	9	4	0	26
脳・中枢神経系	0	0	0	0	0	0	20	20
甲状腺	0	0	1	0	1	0	1	3
悪性リンパ腫	0	2	7	10	14	3	0	36
多発性骨髄腫	0	0	0	0	0	0	5	5
白血病	0	0	0	0	0	0	9	9
他の造血器腫瘍	0	0	0	0	0	0	12	12
その他	1	2	0	1	0	2	5	11
合計	58	212	93	75	151	94	55	738

注意

- ・ステージ(病期)は、UICC7版臨床分類に基づいて登録しています。
- ・UICC7版に記載のない部位・臓器、あるいは該当しない組織型の場合は「該当せず」に含まれます。