

平成26年11月18日号

サロン『おひさま』便り

次回のサロン『おひさま』は
12月16日(火) 作業療法士
の相談会です。簡単にできるリ
ハビリ、リンパ浮腫やマッサー
ジ、リラックス方法など聞いて
みませんか？

由利組合総合病院
がん相談支援センター
0184-27-1200

茶話会 & 管理栄養士相談会



もともとの好き
なものや苦手なも
のがありますが、
1人1人回復状況
は異なります。
お話を伺って
〇〇さんの場合は、
栄養バランスを考
えて、いろいろと
チャレンジしてみ
てもいいと思いま
すよ。

- ・ 食事内容や症状
- ・ 食事時間と間食
- ・ 生活スタイル
- ・ もともとの嗜好

お話ししながら
見えてきた
具対策

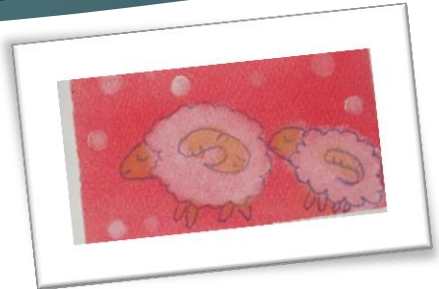
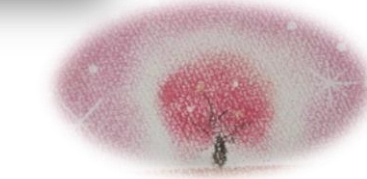
- ・ 食事に関するメモをつける
- ・ 食事や間食内容のアドバイス

(魚の缶詰・おでん・魚肉ソーセージ)

胃の半分をとってから1年
経つけど、なかなか物が食べれ
ないんだよな。体重は13キロ
減ったまま。経験者でも、それ
ぞれ言うこと違って好き勝手な
こというんだよ・・・



パステル和アート



お礼とお知らせ

＊**11月15日(土) 病院祭**にお越しくださいましてありが
とうございました。普段は入りづらいけど・・・と、がんの闘
病生活についてお話しにきてくださったご家族や、どんなと
ころなの？と見学してくださった方もいました。平日は、8
時半から17時までご利用していただけます。入りづらいな
～という方には電話での相談も対応しております。

＊売店情報

乾燥が気になる季節になりました。去年の相談会で皮膚・
排泄ケア認定看護師から紹介のあった**セキュア保湿ロー
ション・クリーム**売店にあります。手荒れや肌荒れが気になる方、
どうぞお試しください。介護されているご家族や介護
士や看護師のかたも使っていますよ。

また**化学療法中など頭皮が敏感になっている方**、頭皮に優
しい**低刺激のシャンプー**も売店にあります。気になる方は見
本が相談支援センターにあります。お気軽にお試しください。