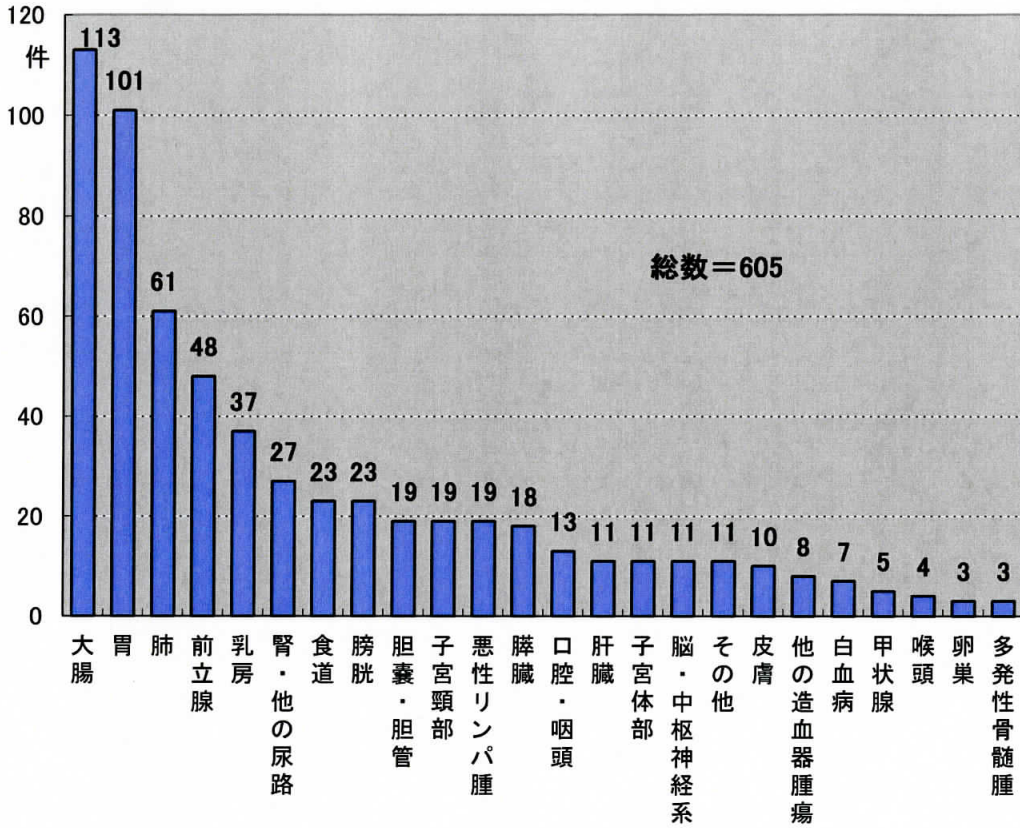
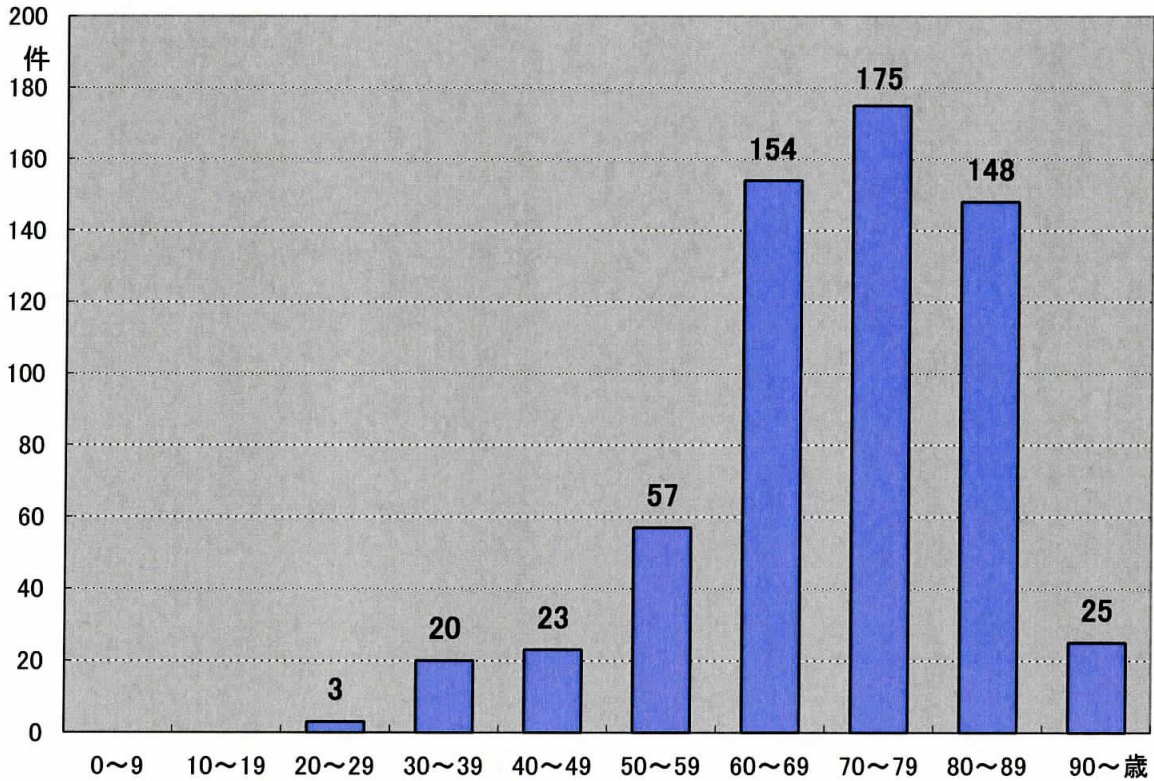


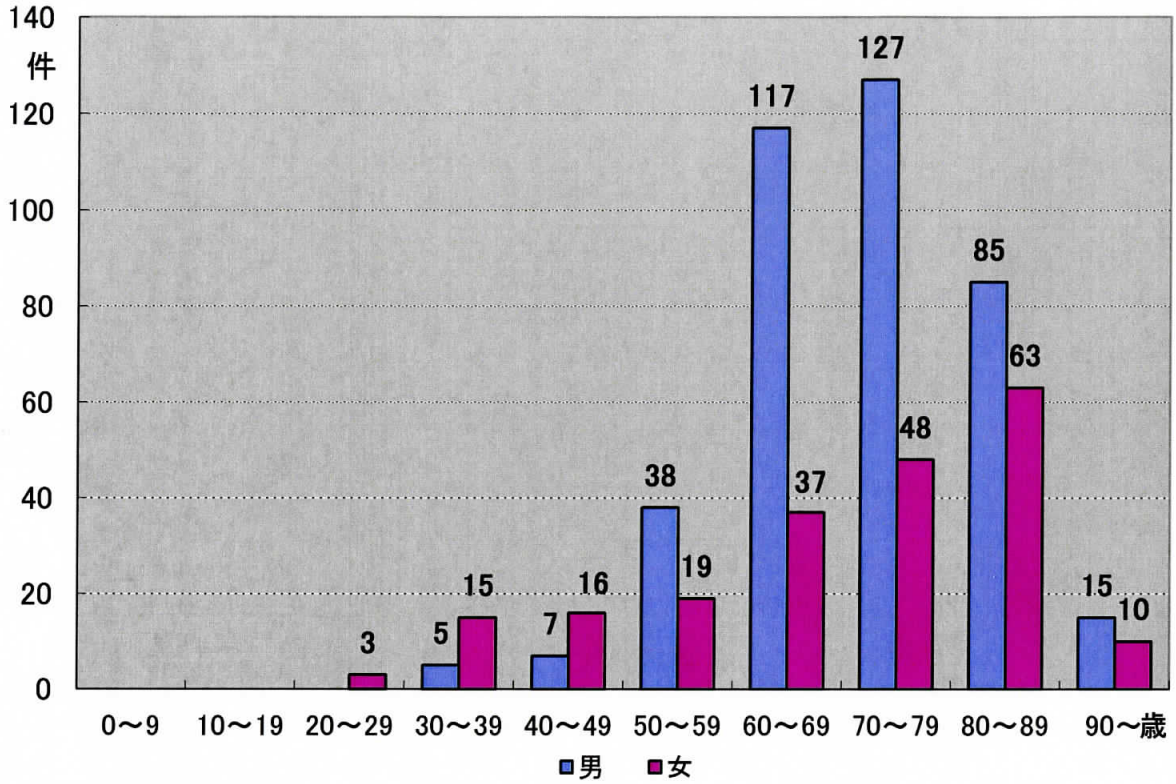
【部位別登録数】



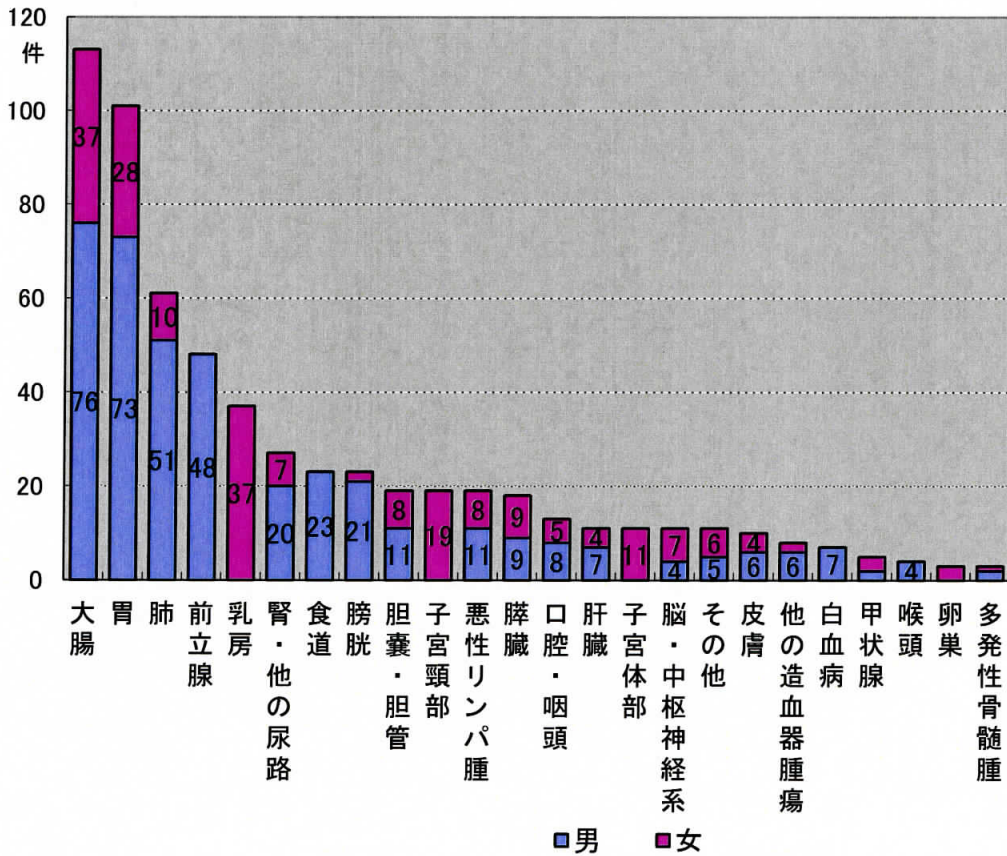
【年齢階層別】



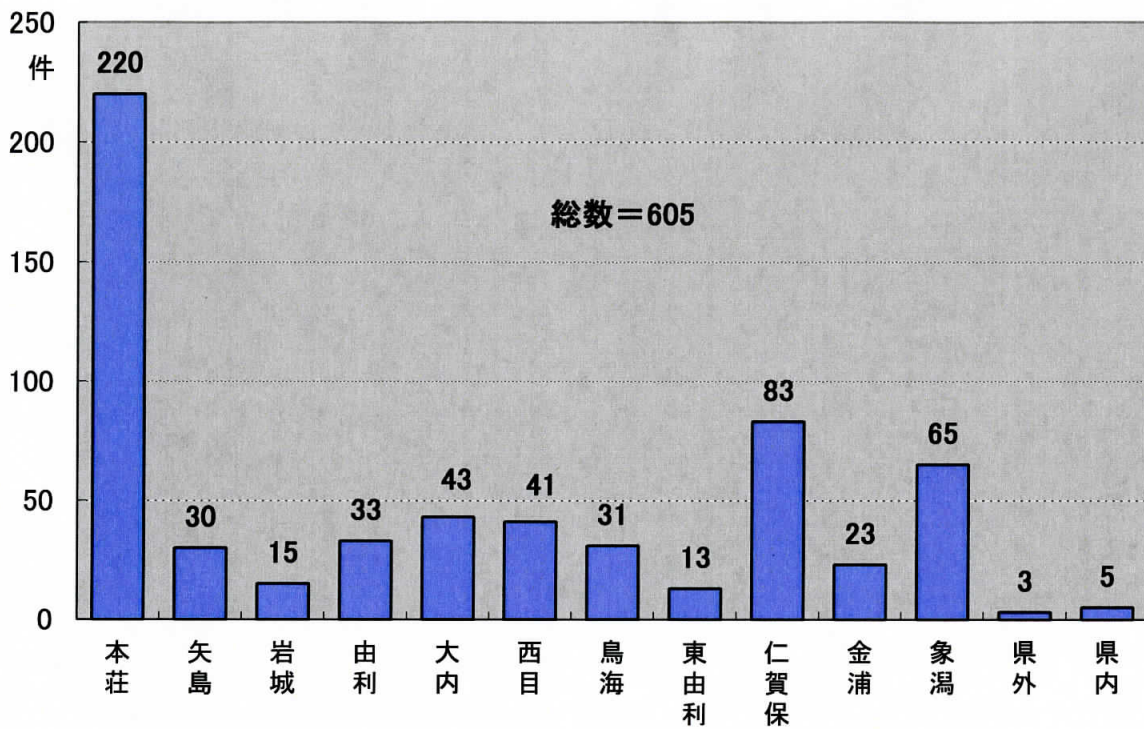
【性別・年齢階層別】



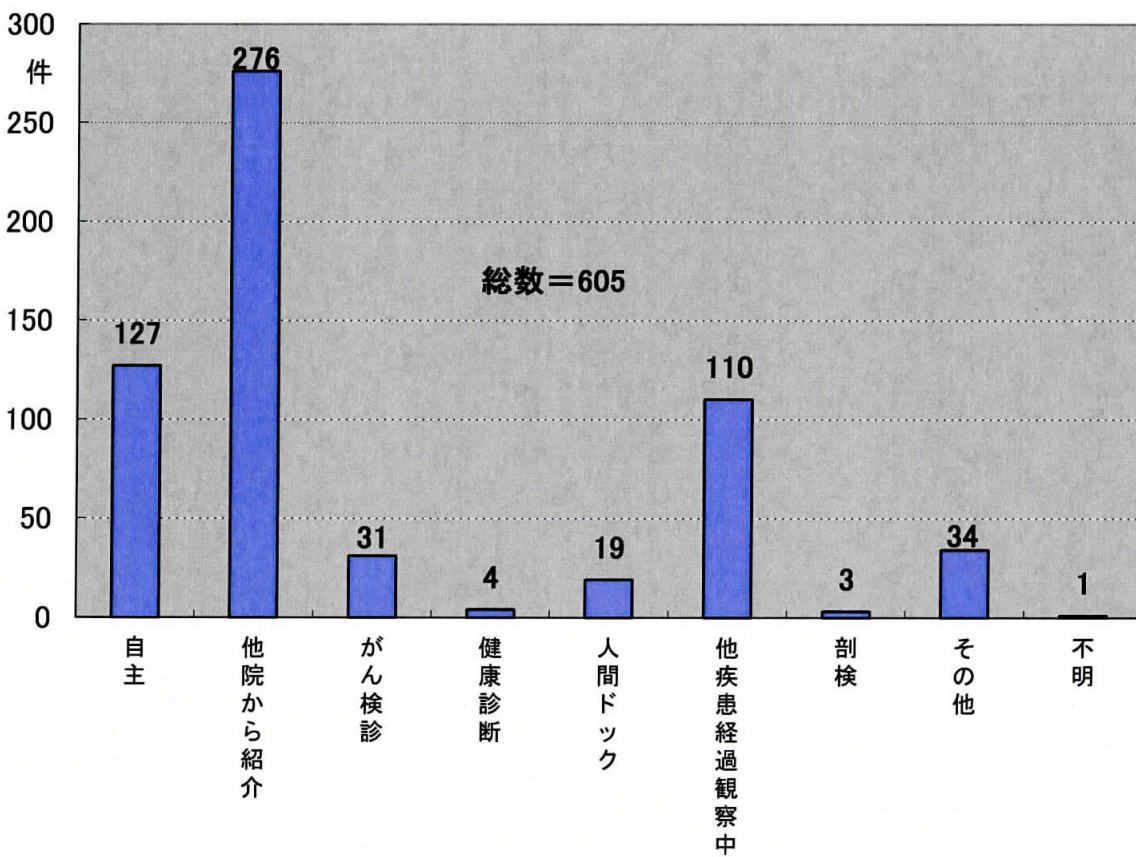
【性別・部位別】



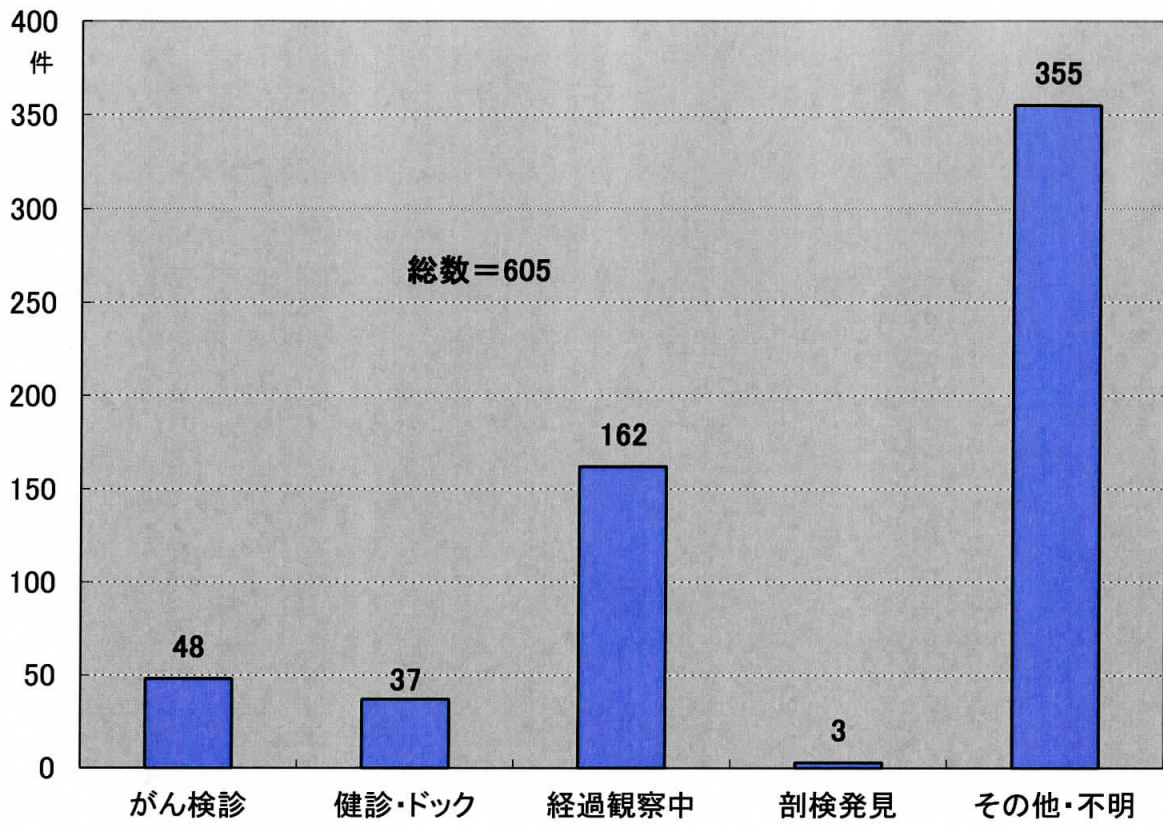
【地区別件数】



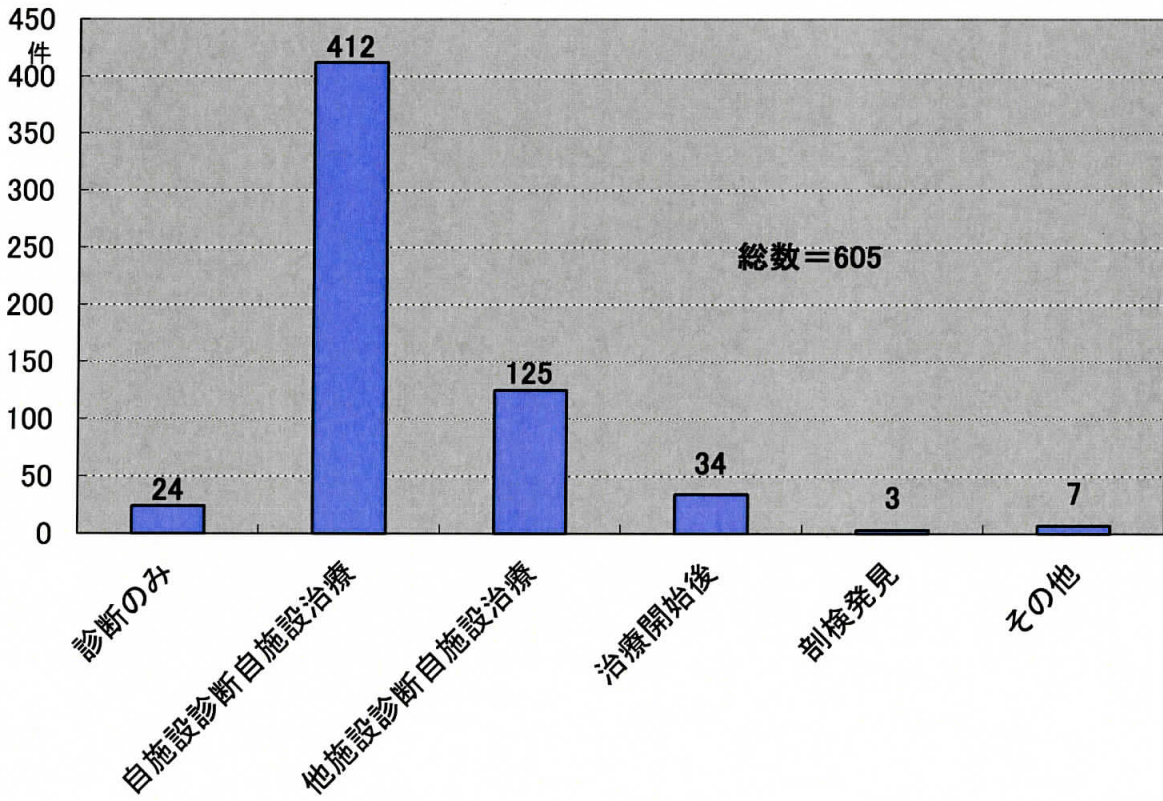
【来院経路別件数】



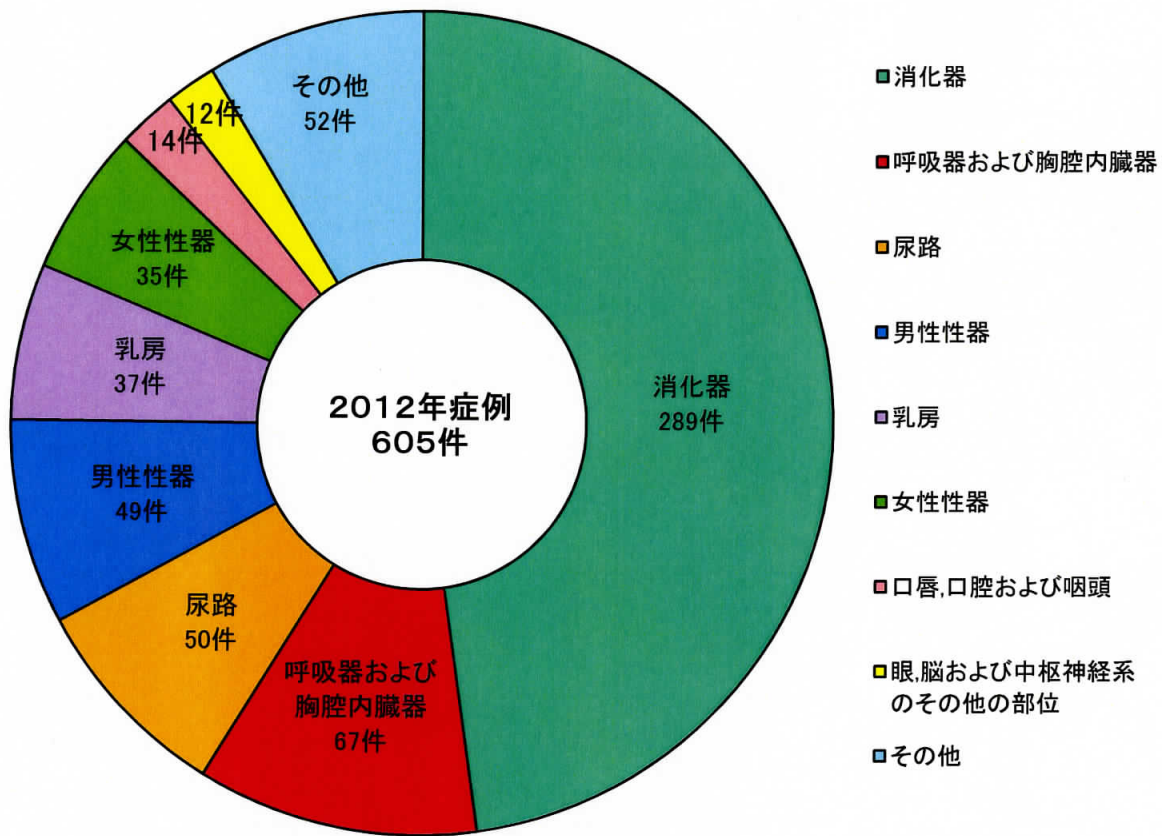
【発見経緯別件数】



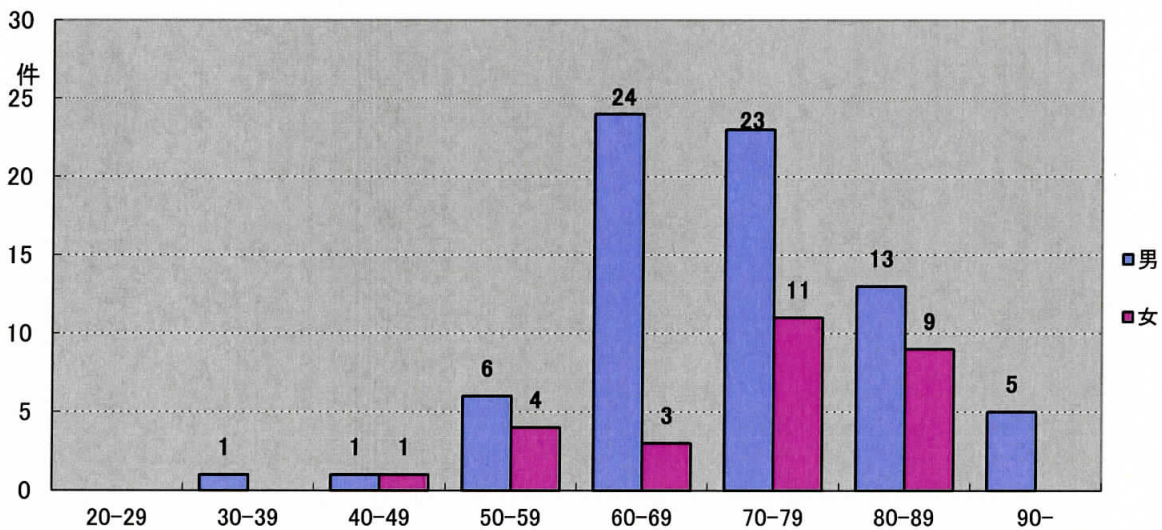
【症例区分別件数】



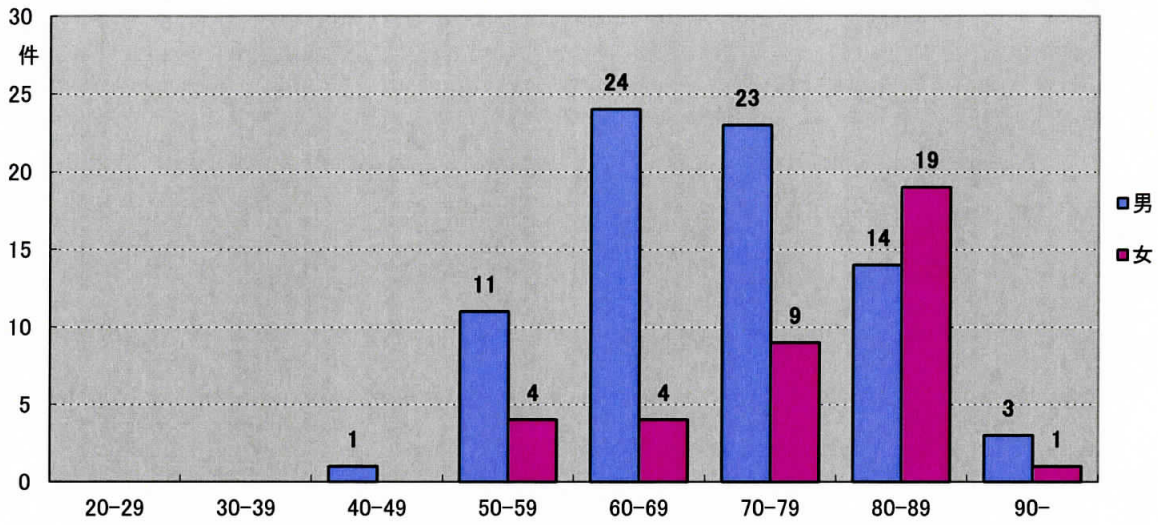
【ICD-O大分類別件数】



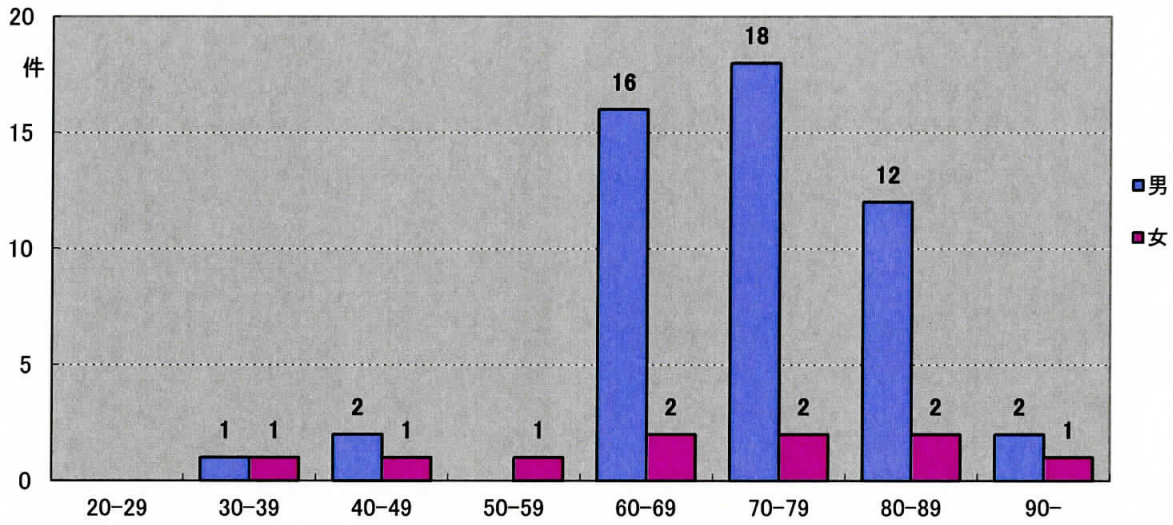
【胃がんの年齢分布】



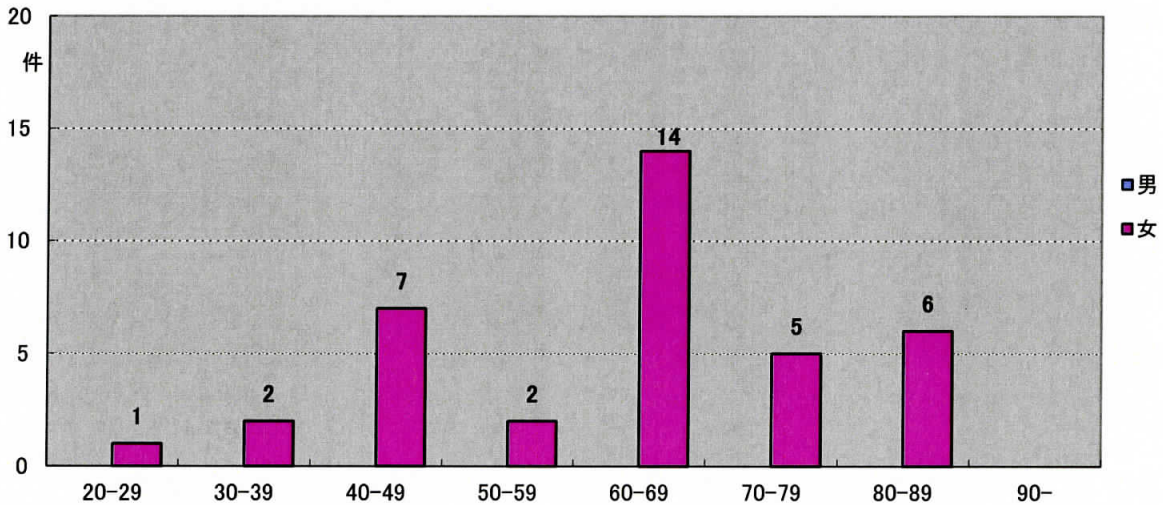
【大腸がんの年齢分布】



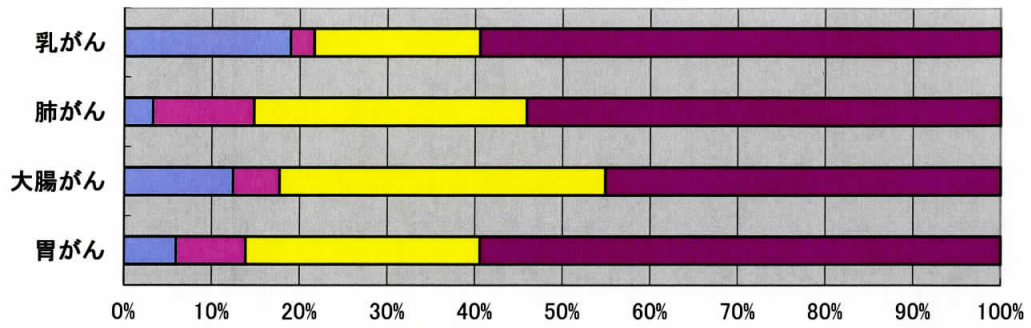
【肺がんの年齢分布】



【乳がんの年齢分布】



【がん発見のきっかけ】



| | 胃がん | 大腸がん | 肺がん | 乳がん |
|-------------|-----|------|-----|-----|
| ■がん検診 | 6 | 14 | 2 | 7 |
| ■健康診断・人間ドック | 8 | 6 | 7 | 1 |
| ■他疾患経過観察中 | 27 | 42 | 19 | 7 |
| □剖検発見 | 0 | 0 | 0 | 0 |
| ■その他・不明 | 60 | 51 | 33 | 22 |