

平成23年院内がん登録状況 (2011年1月1日-2011年12月31日新規診断分)

◎ 登録がん患者数 630件

【口唇、口腔、咽頭】	登録数	病期 (UICC)					不明・空欄
		0	I	II	III	IV	
C02 舌	1					1	
C03 歯肉	3						3
C04 口腔底	2					1	1
C08 顎下腺	1			1			
C09 扁桃	2					2	
C11 鼻咽頭	1					1	
C12 梨状陥凹	2					1	1
C13 下咽頭	4			1		2	1
計	16	0	0	2	0	8	6

【消化器】	登録数	病期 (UICC)					不明・空欄
		0	I	II	III	IV	
C15 食道	35	5	7	4	8	10	1
C16 胃	84		53	5	1	17	8
C17 小腸	1				1		
C18 結腸	71	18	14	16	15	7	1
C19 直腸S状結腸移行部	12	2	2	2	2	3	1
C20 直腸	23	2	3	3	4	8	3
C22 肝	10			3	4	2	1
C23 胆嚢	5		1	3		1	
C24.0 肝外胆管	9		3	3		2	1
C24.1 ファーテル乳頭膨大部	2		1				1
C25 膵	24		2	4	4	11	3
計	276	27	86	43	39	61	20

【呼吸器、胸腔内】	登録数	病期 (UICC)					不明・空欄
		0	I	II	III	IV	
C31 副鼻腔	1					1	
C32 喉頭	1			1			
C34 肺	73		22	4	23	18	6
C37 胸腺	2						2
C38.3 縦隔	1						1
C38.4 胸膜	2				1	1	
計	80		22	5	24	20	9

【皮膚】	登録数	病期 (UICC)					不明・空欄
		0	I	II	III	IV	
C44 皮膚	12	3		2		1	6

【中皮および軟部組織】	登録数	病期 (UICC)					不明・空欄
		0	I	II	III	IV	
C48 後腹膜および腹膜	2						2

【乳房】		登録数	病期 (UICC)					不明・空欄
			0	I	II	III	IV	
C50	乳房	38	1	20	10	5	1	1

【女性性器】		登録数	病期 (UICC)					不明・空欄
			0	I	II	III	IV	
C52	膣	1	1					
C53	子宮頸	23	17	2	1	1	1	1
C54	子宮体	10		7	1	1	1	
C56	卵巣	8		3	1	2	2	
	計	42		12	3	4	4	1

【男性性器】		登録数	病期 (UICC)					不明・空欄
			0	I	II	III	IV	
C61	前立腺	54			28	11	11	4

【尿路】		登録数	病期 (UICC)					不明・空欄
			0	I	II	III	IV	
C64	腎	9		4	1	2	2	
C65	腎盂	2	1				1	
C66	尿管	3					1	2
C67	膀胱	26	9	10	1	4	2	
C68	尿路系	1			1			
	計	41	10	14	3	6	6	2

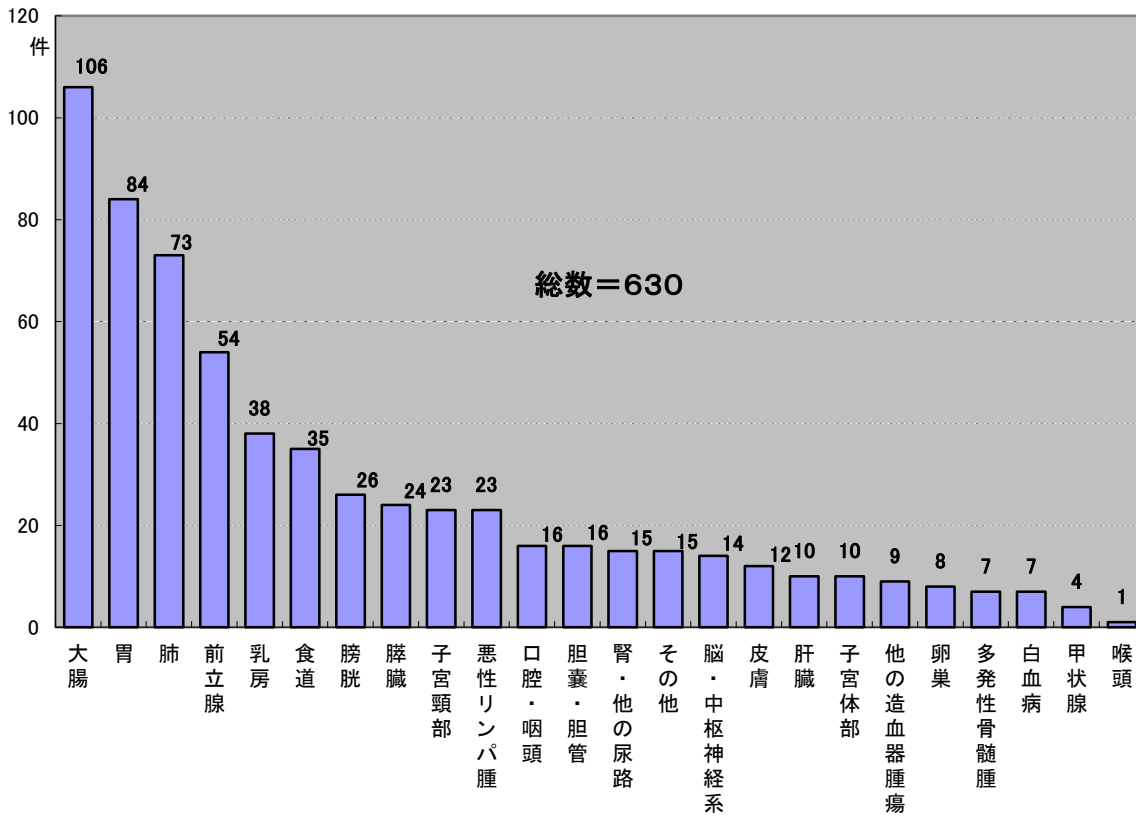
【髄膜、脳】		登録数
C71	脳(悪性)	2
D32	髄膜(良性)	4
D33	脳(良性)	2
D42	髄膜(性状不詳)	2
D43	脳(性状不詳)	1
	計	11

【甲状腺、内分泌腺】		登録数	病期 (UICC)					不明・空欄
			0	I	II	III	IV	
C73	甲状腺(45歳以上の乳頭、濾胞、髄様癌)	4		1		3		
C75.0	副甲状腺	1						1
C75.1	下垂体	3						3
	計	8		1		3	0	4

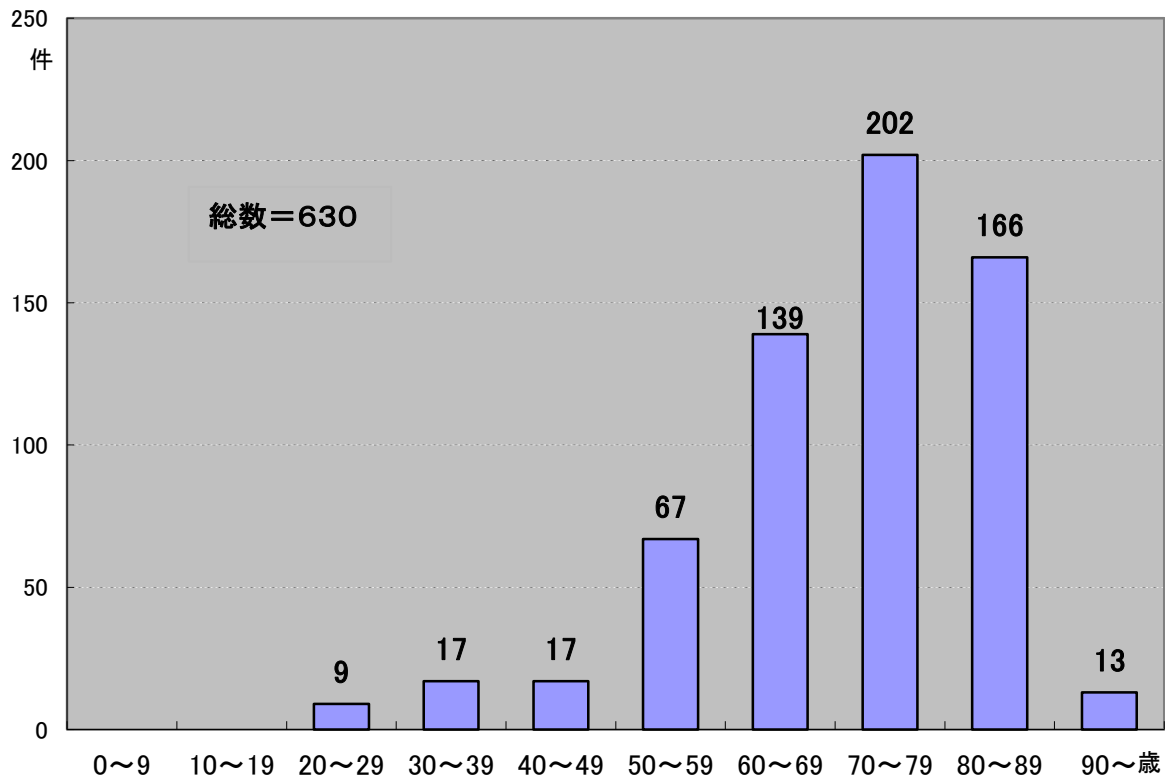
【部位不明確】		登録数
C76.2	腹部	1
C80	原発部位不明	3
	計	4

【リンパ・造血組織】	登録数	病期 (Ann Arbor分類)					不明・空欄	
		0	I	II	III	IV		
C81	ホジキンリンパ腫	1					1	
C82-C85	非ホジキンリンパ腫	22		5	5	2	7	3
C90	多発性骨髄腫	7						
C91-C95	白血病	7						
D45	真正赤血球増加症	1						
D46	骨髄異形成症候群	4						
D47.1	慢性骨髄増殖性疾患	2						
D47.3	本態性血小板血症	2						
	計	46		5		2	8	

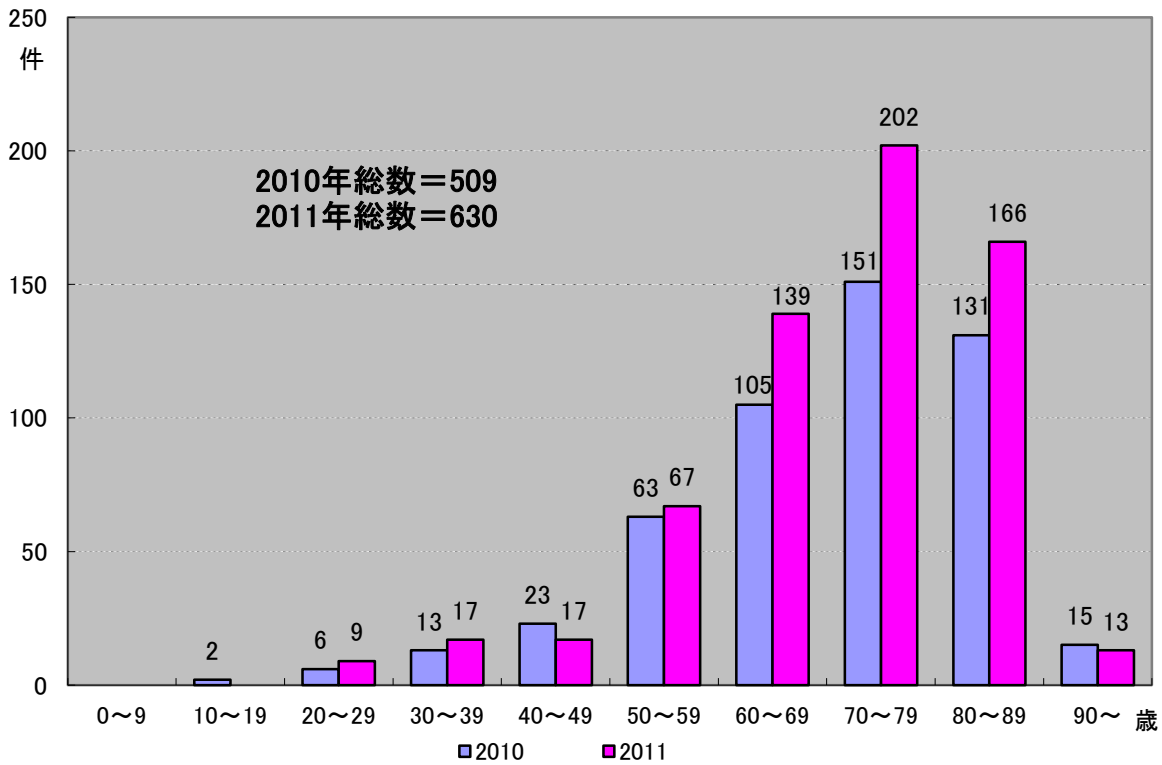
## 【部位別登録数】



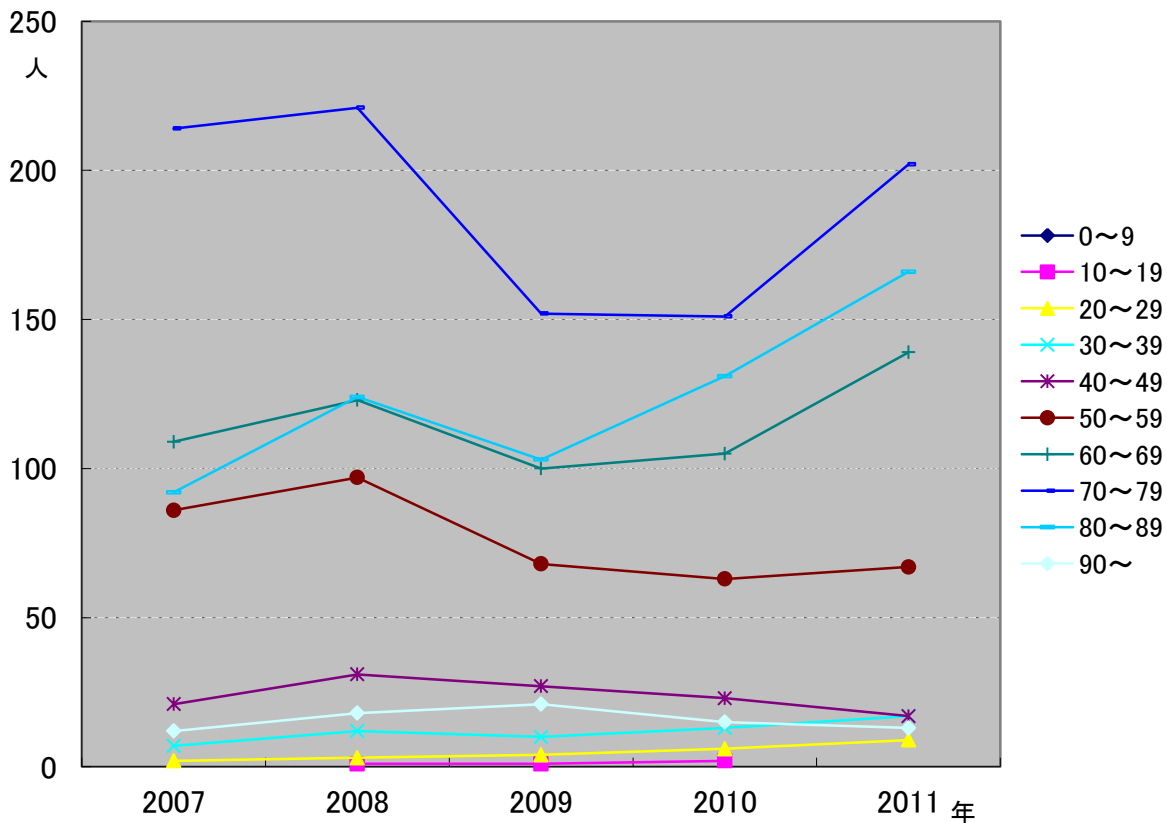
## 【年齢階層別】



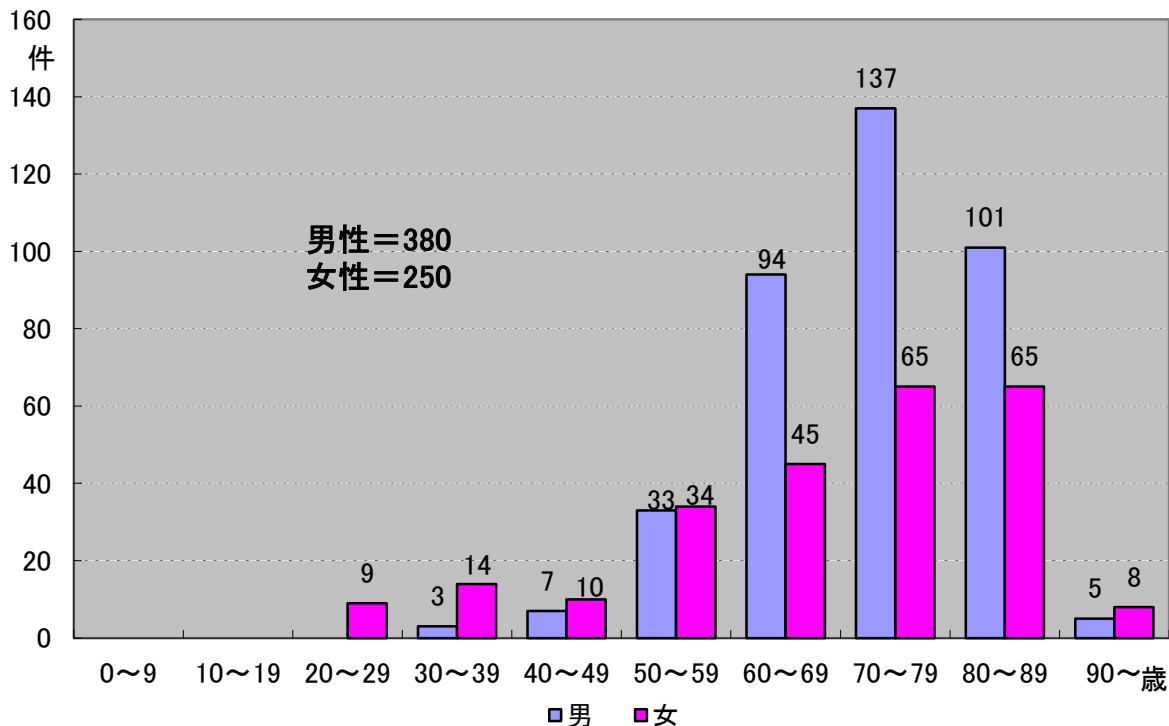
## 【年齢階層別 2010年症例との比較】



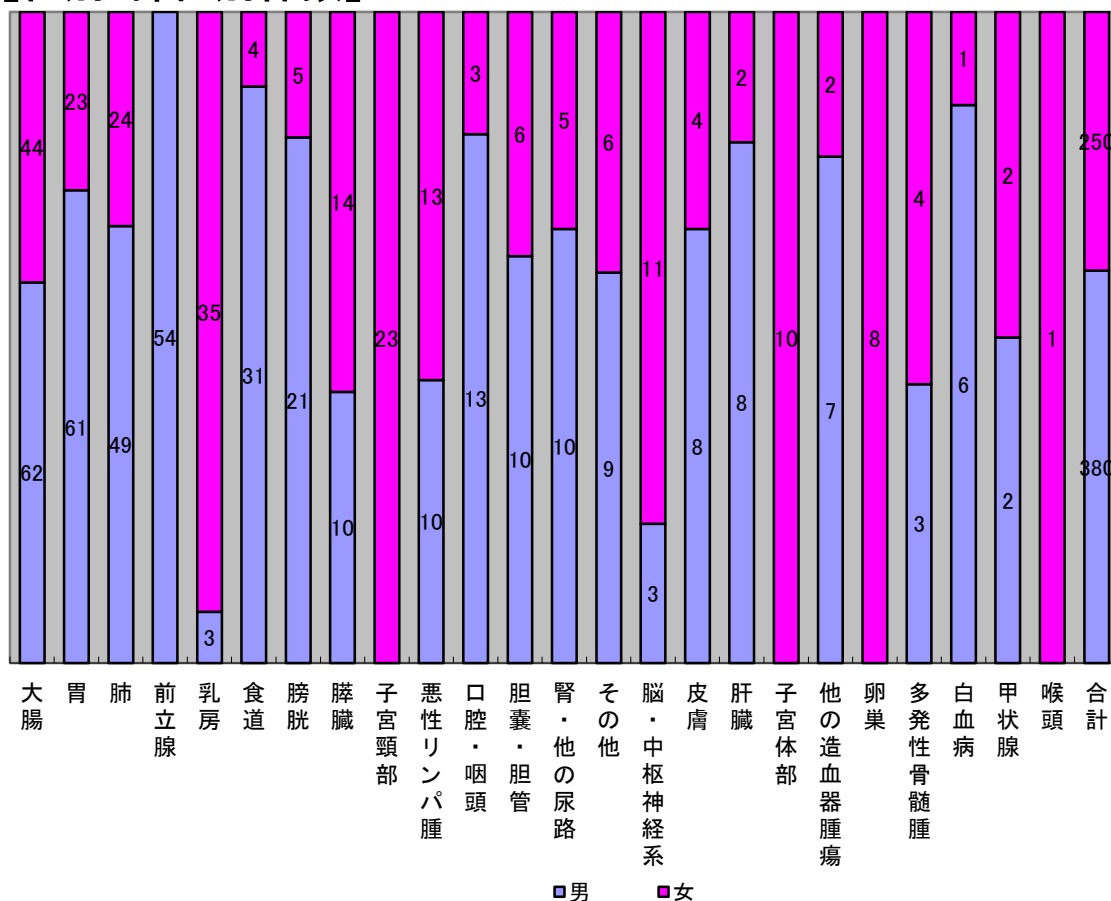
## 【年次別・年齢階層別】



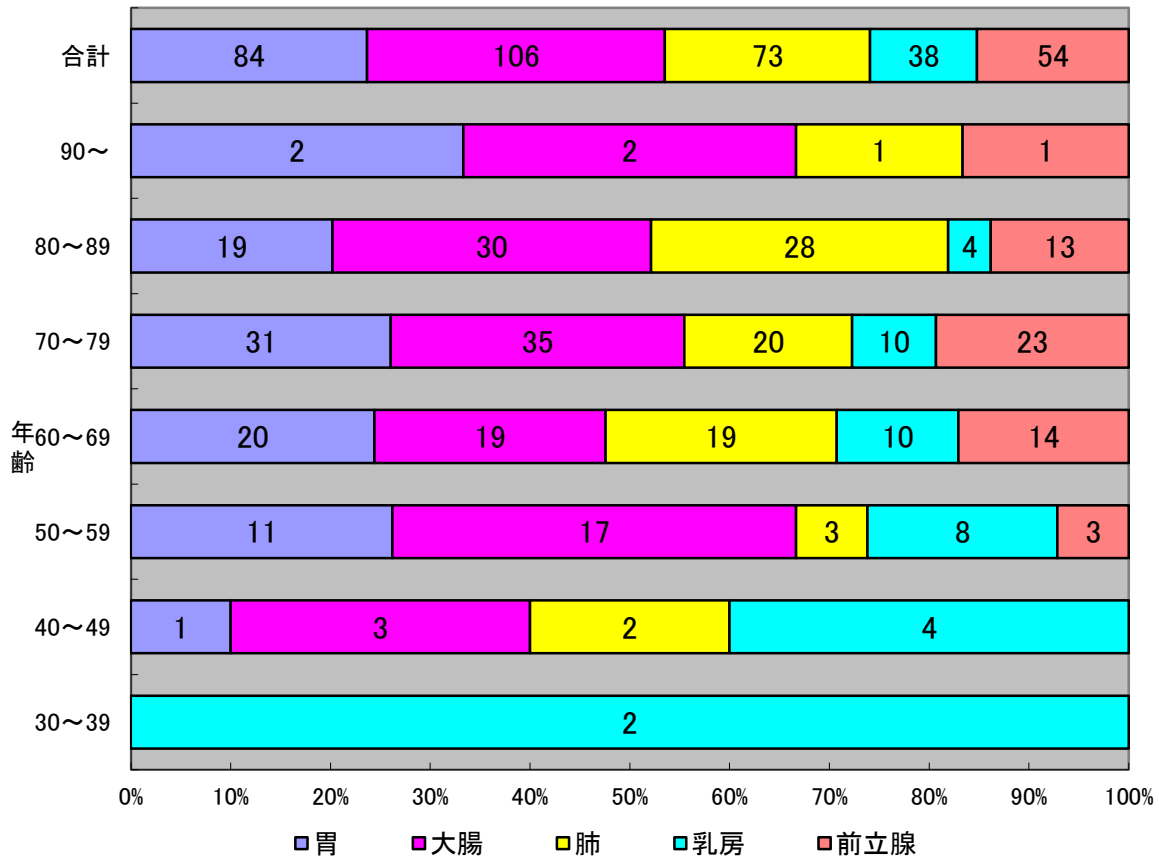
### 【性別・年齢階層別】



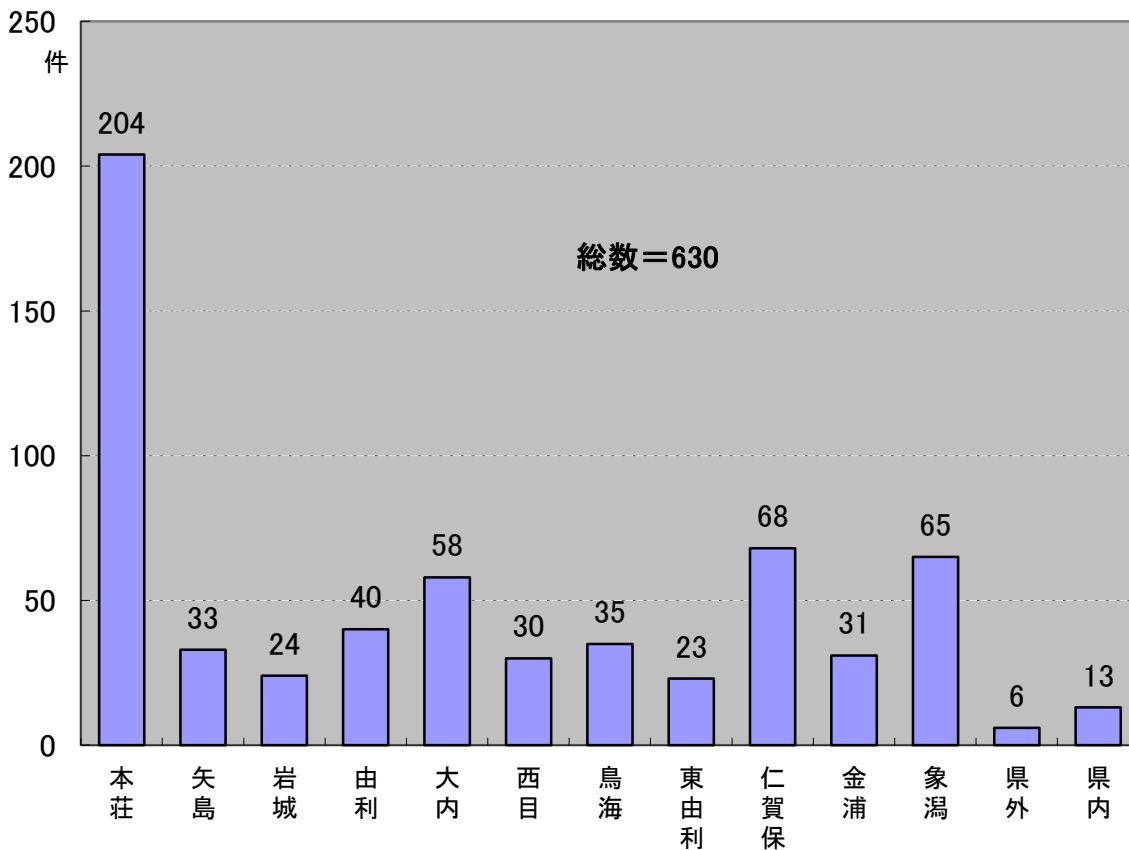
### 【性別・部位別件数】



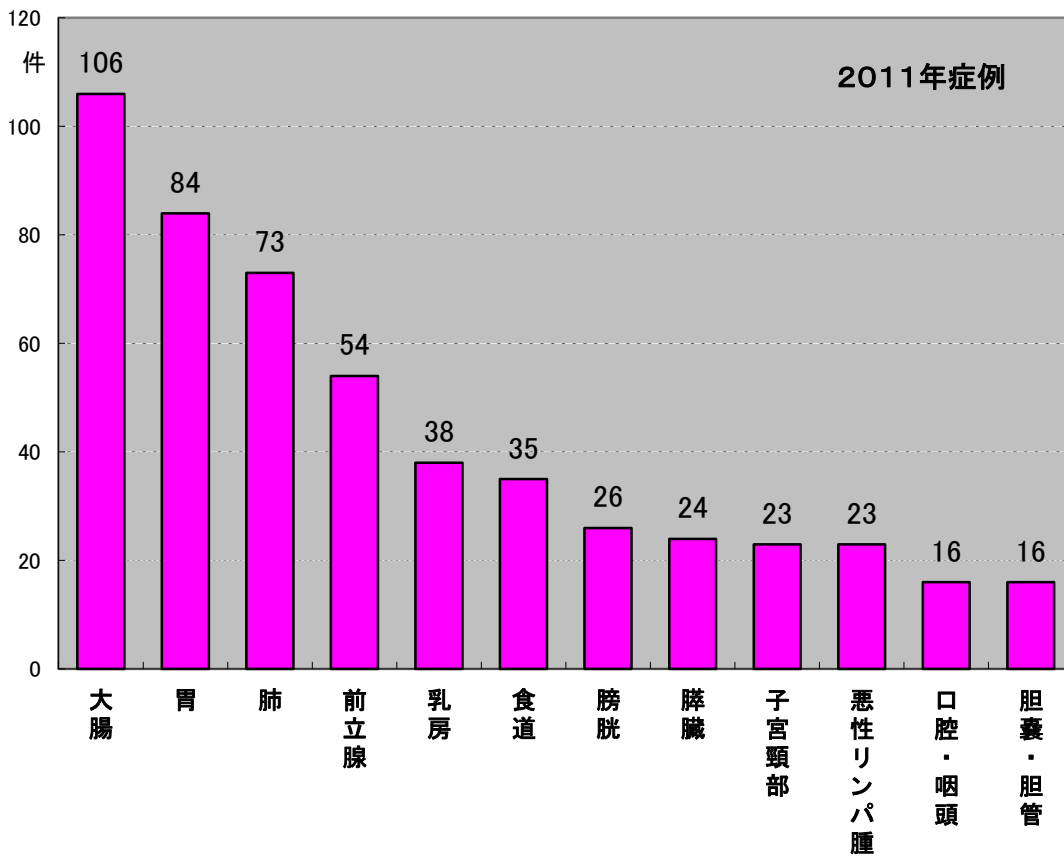
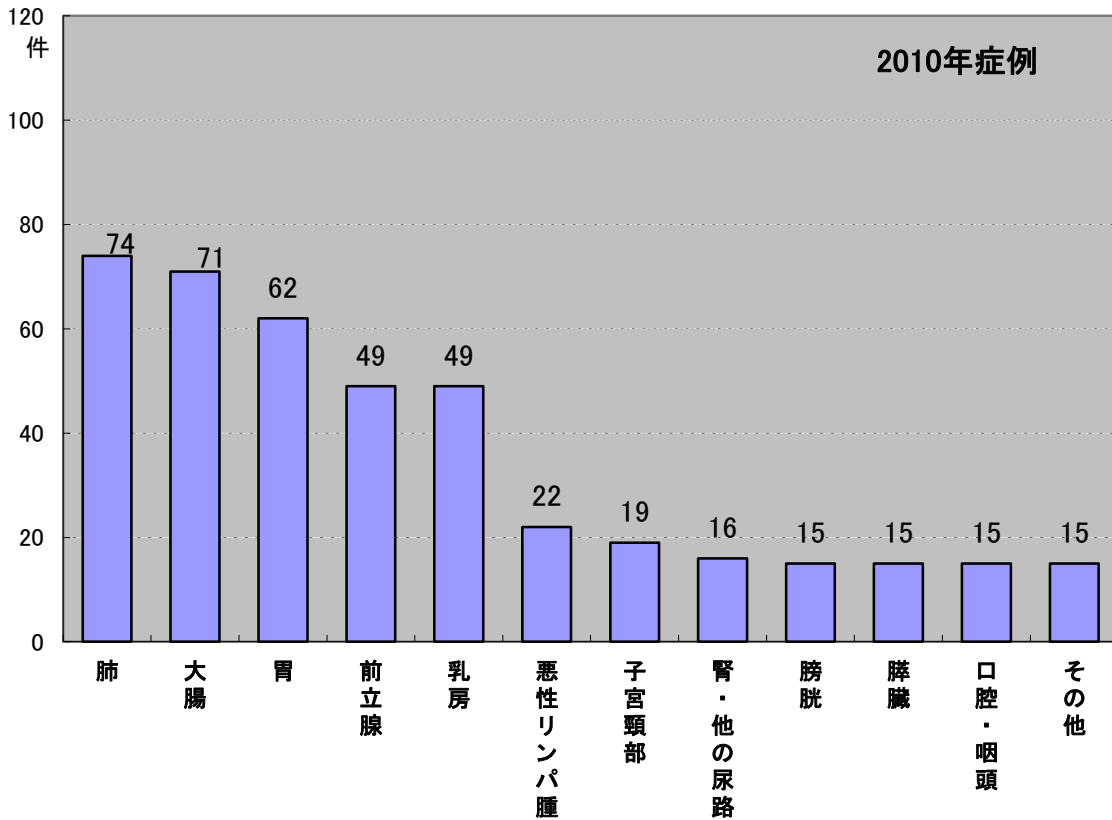
## 【年齢・部位別件数 上位5】



## 【地区別件数】

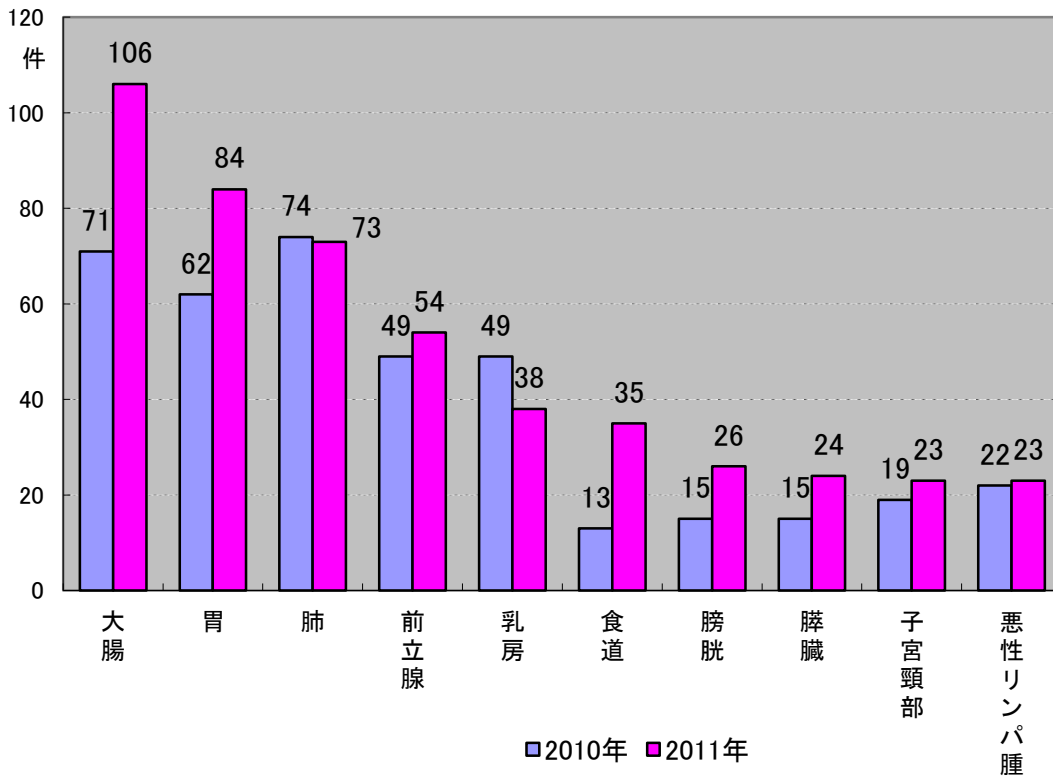


## 【部位別件数 上位20】

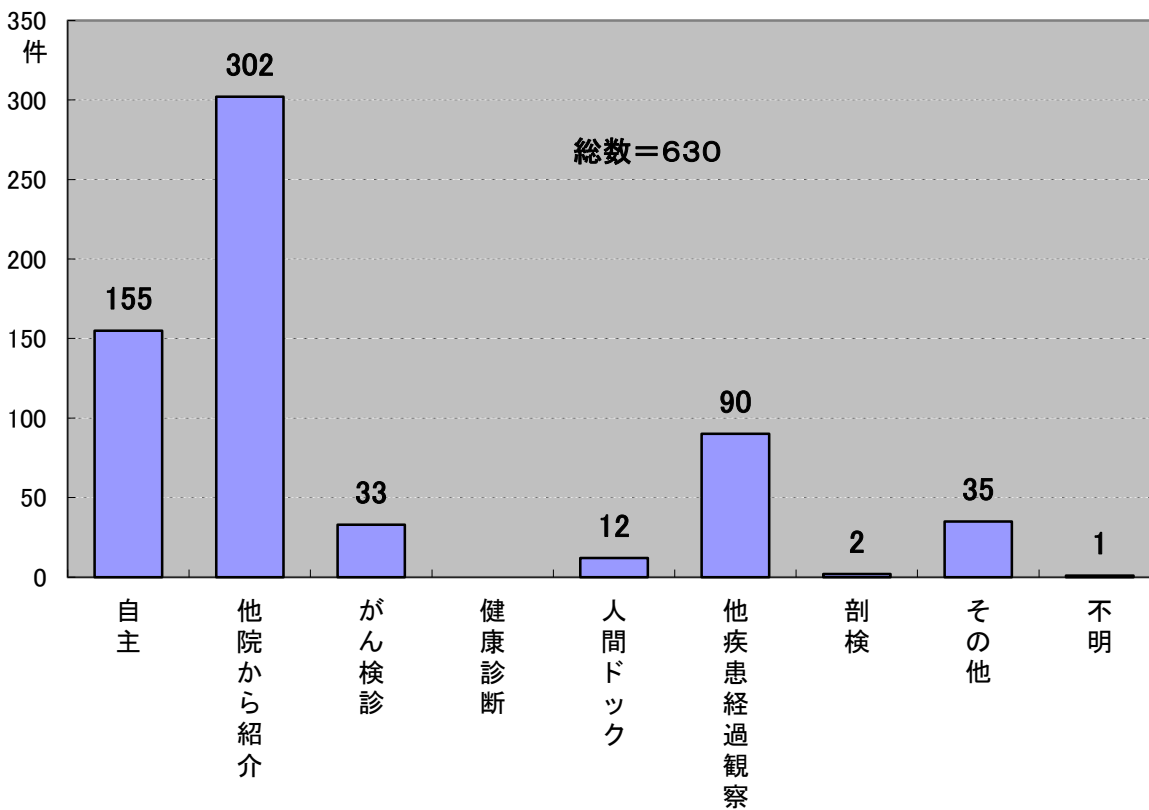




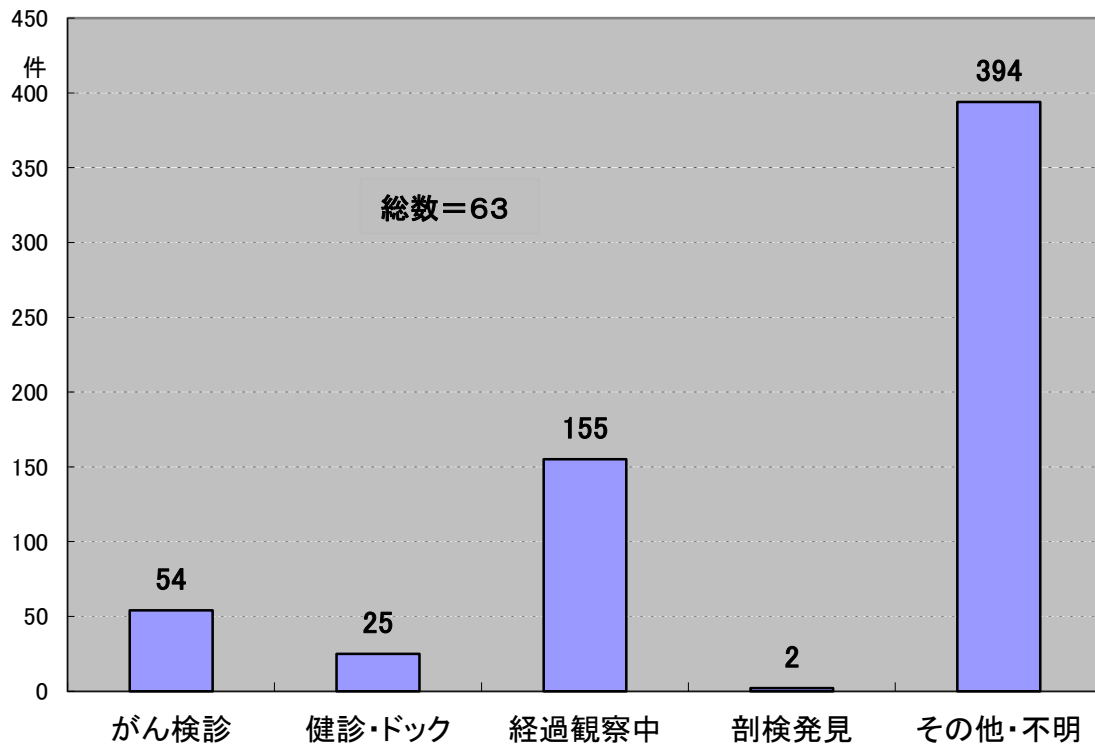
### 【部位別件数 2010年との比較】



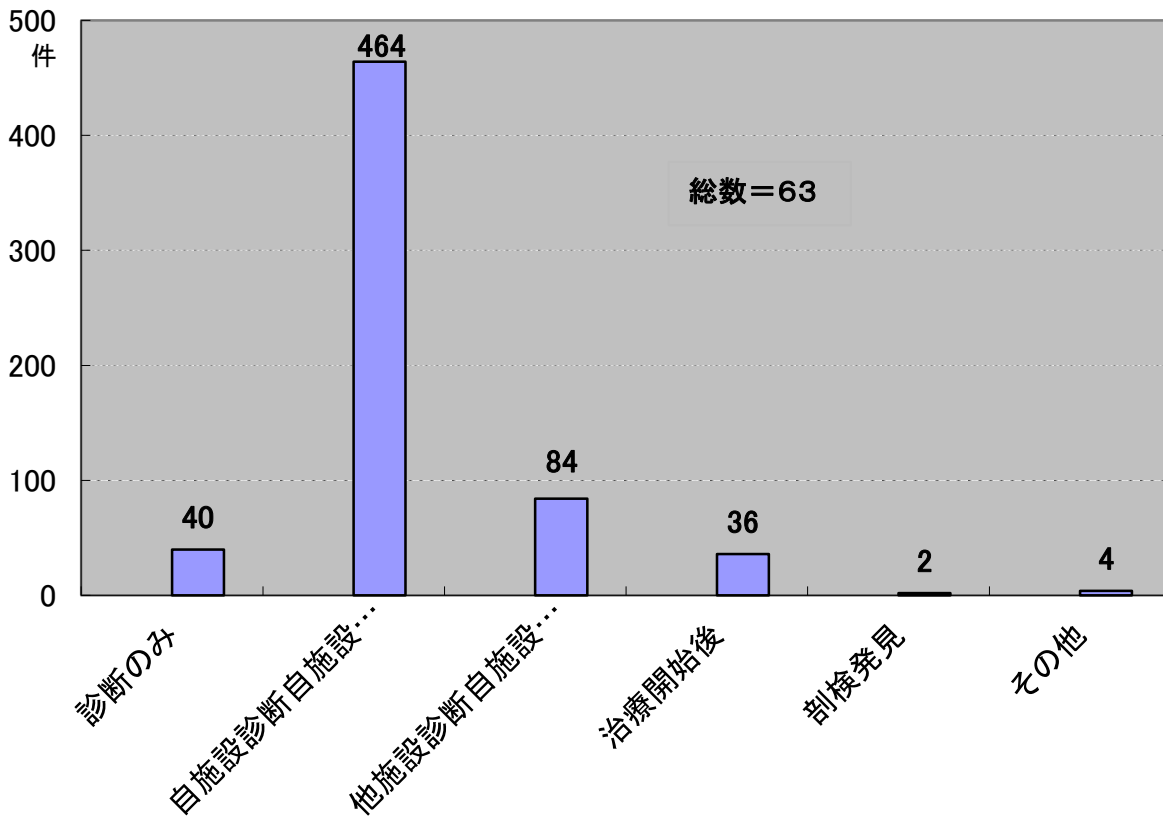
### 【来院経路別件数】



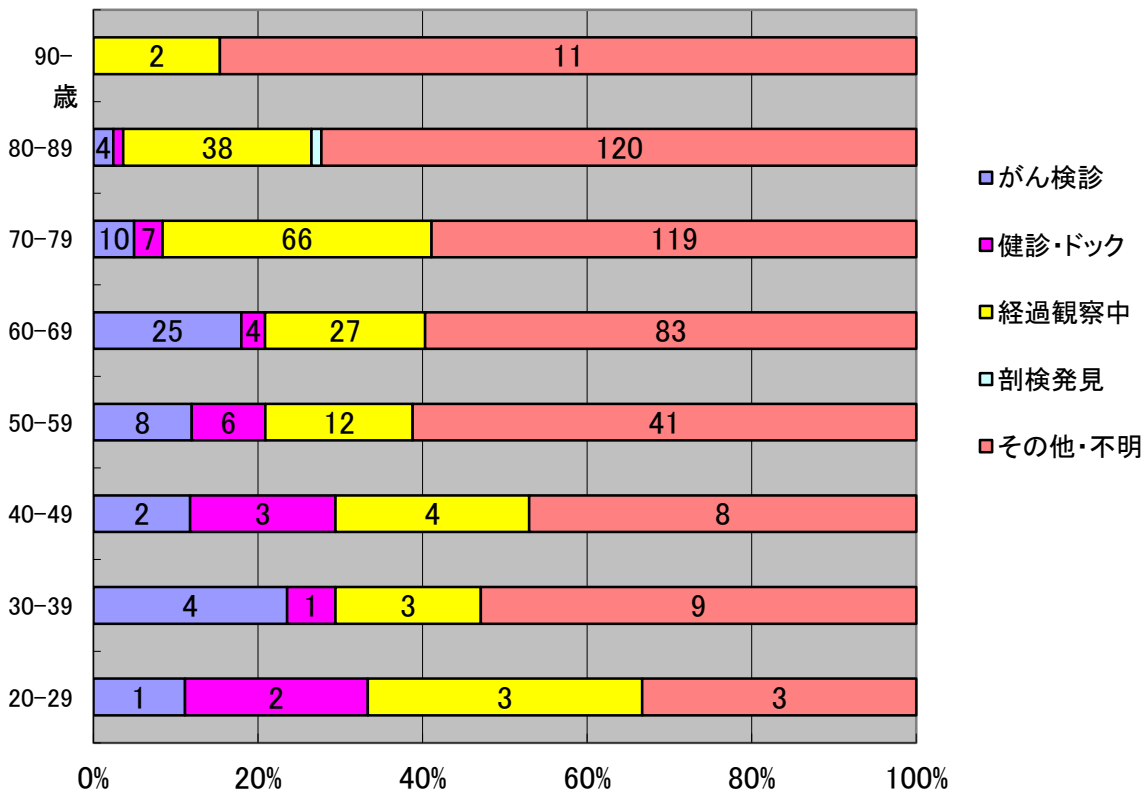
### 【発見経緯別件数】



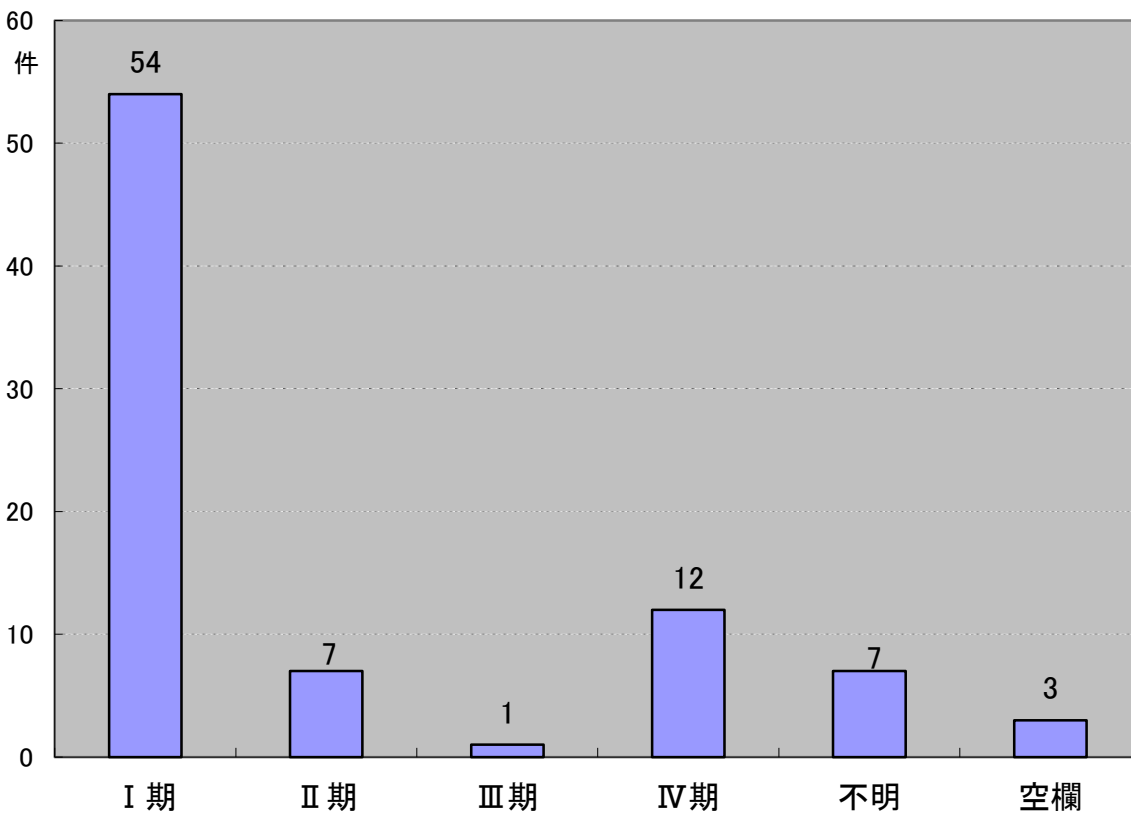
### 【症例区分別件数】



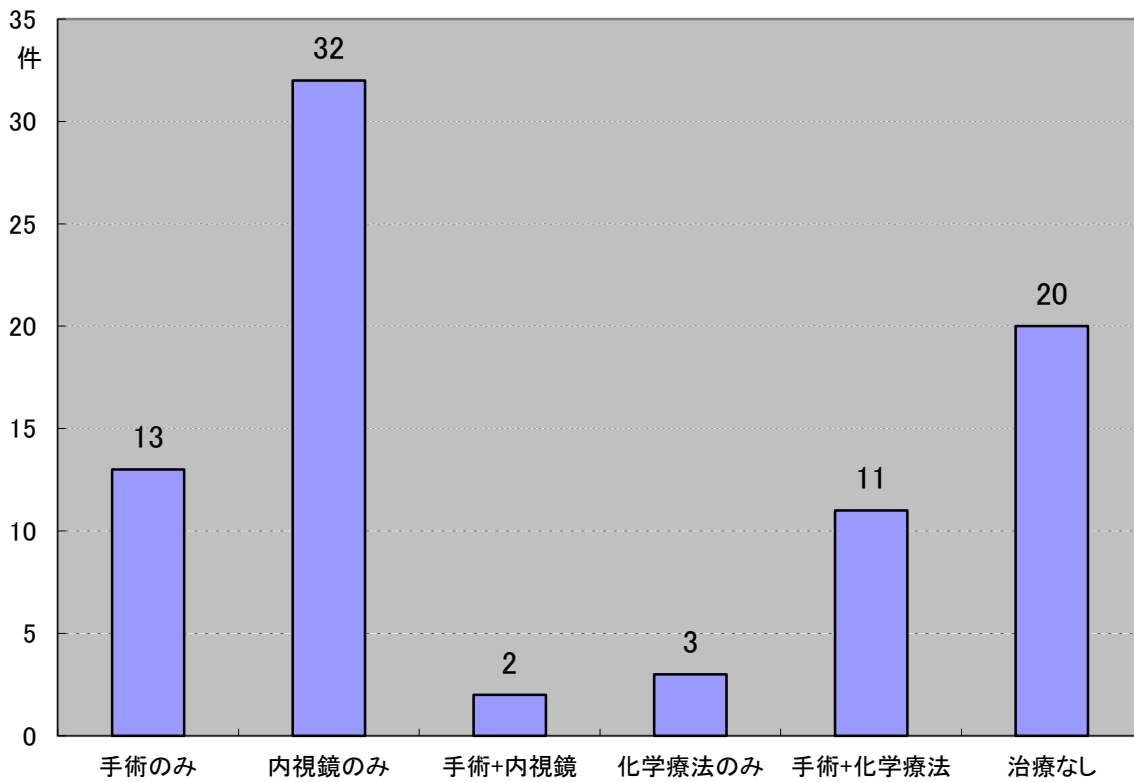
### 【年齢・発見経緯別件数】



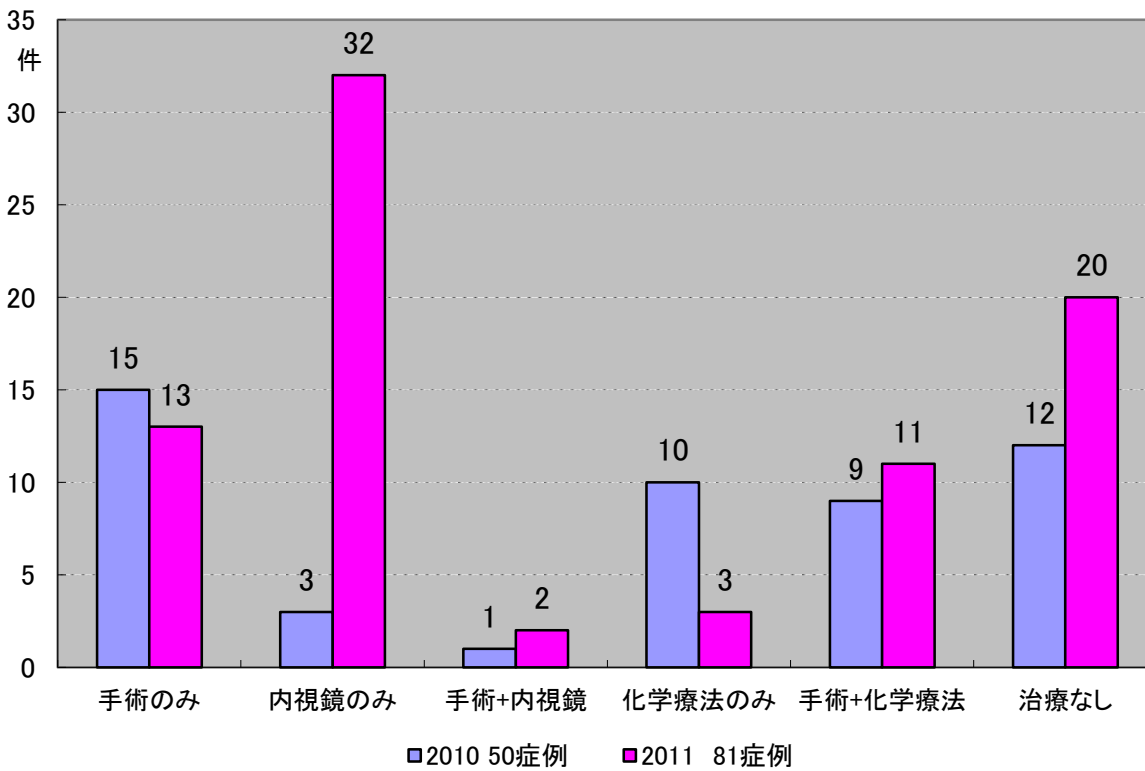
### 【臨床病期別登録数：胃がんUICC第6版】



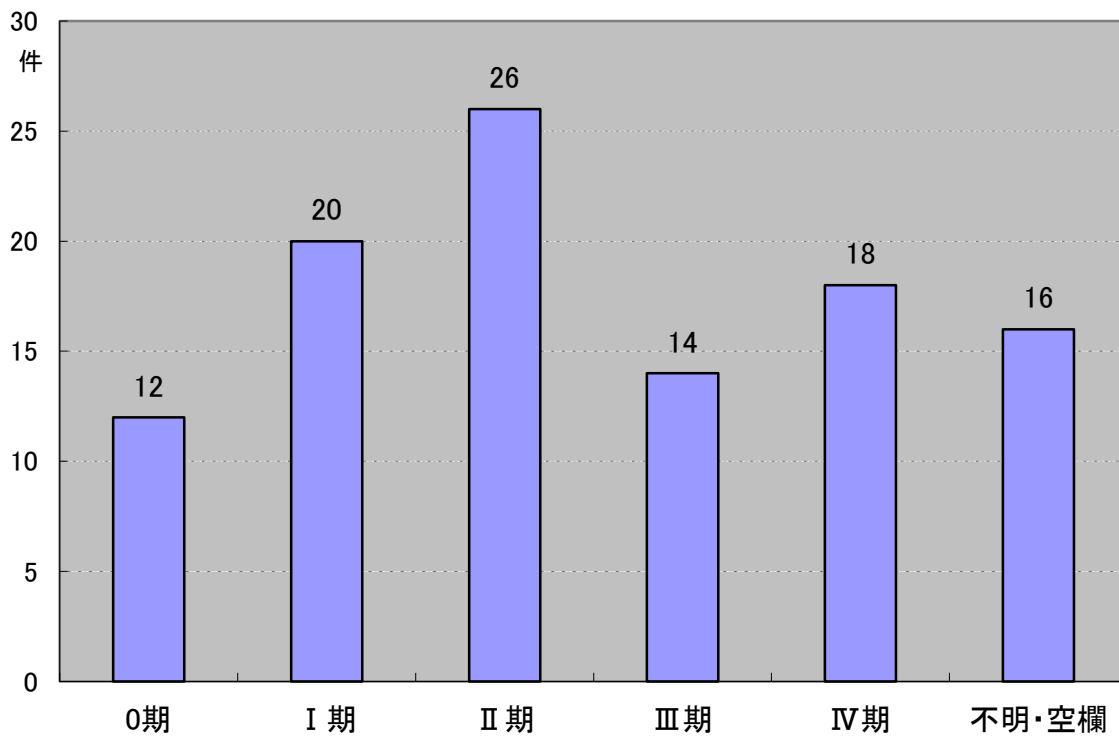
### 【胃がん治療別件数】\* 自施設初回治療症例



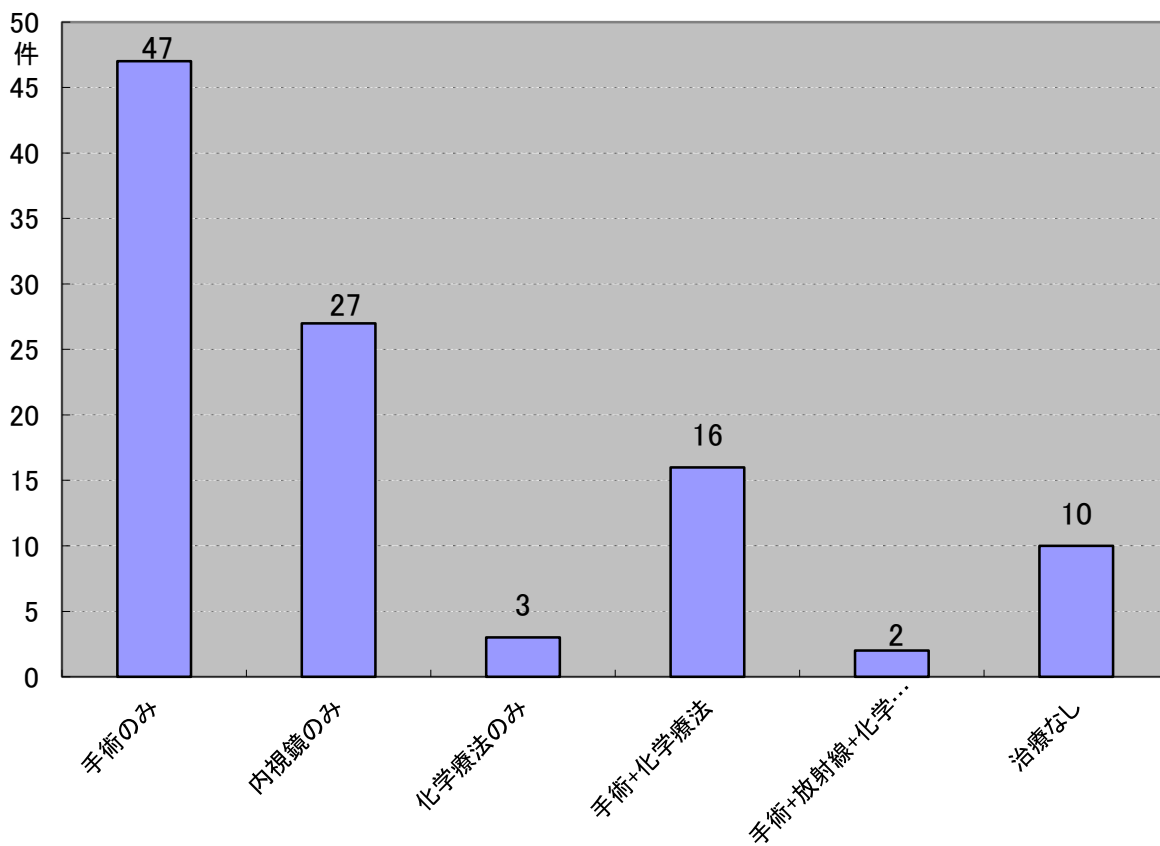
### 【胃がん治療別件数・2010年との比較】\* 自施設初回治療症例



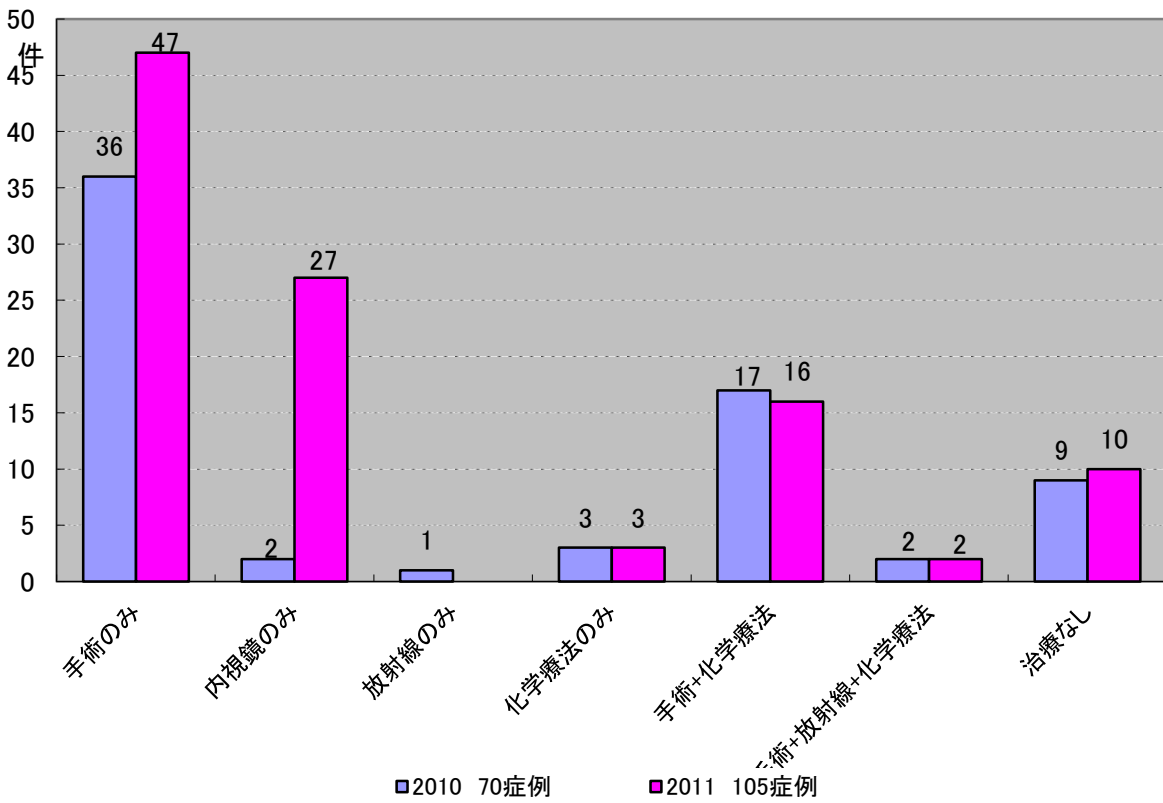
### 【臨床病期別登録数：大腸がんUICC第6版】



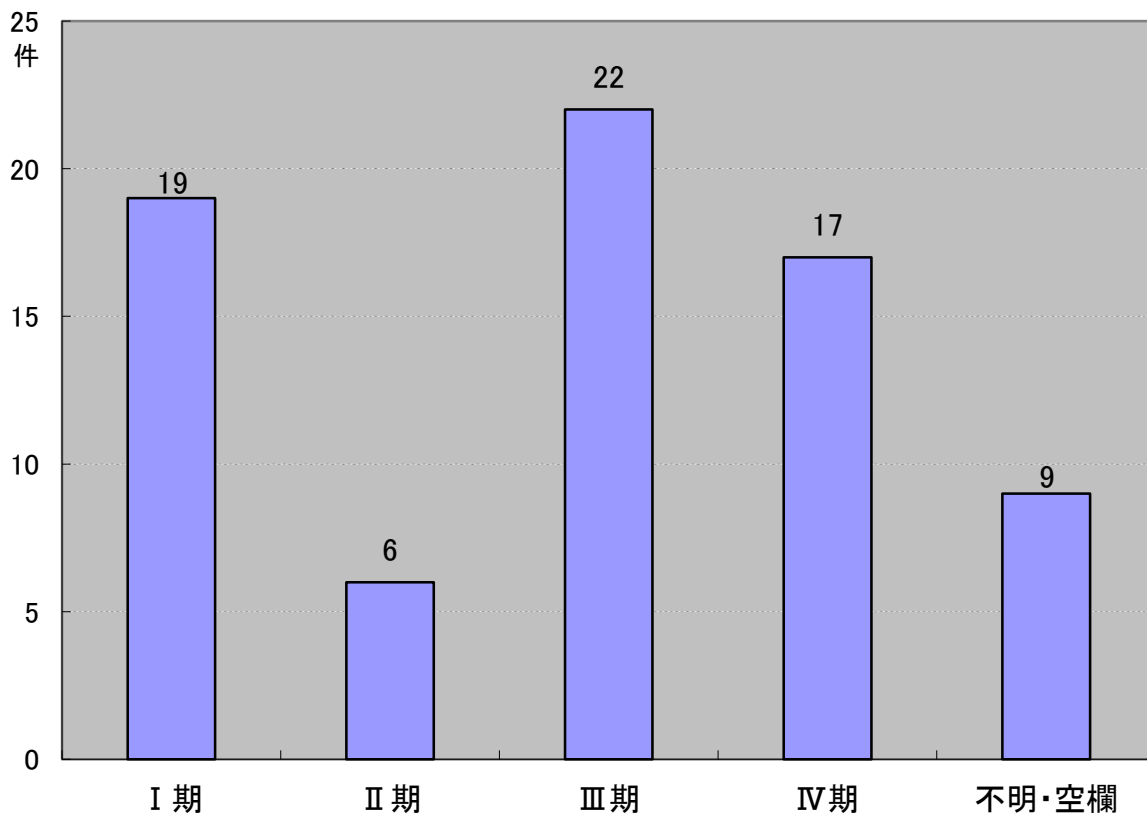
### 【大腸がん治療別件数】\* 自施設初回治療症例



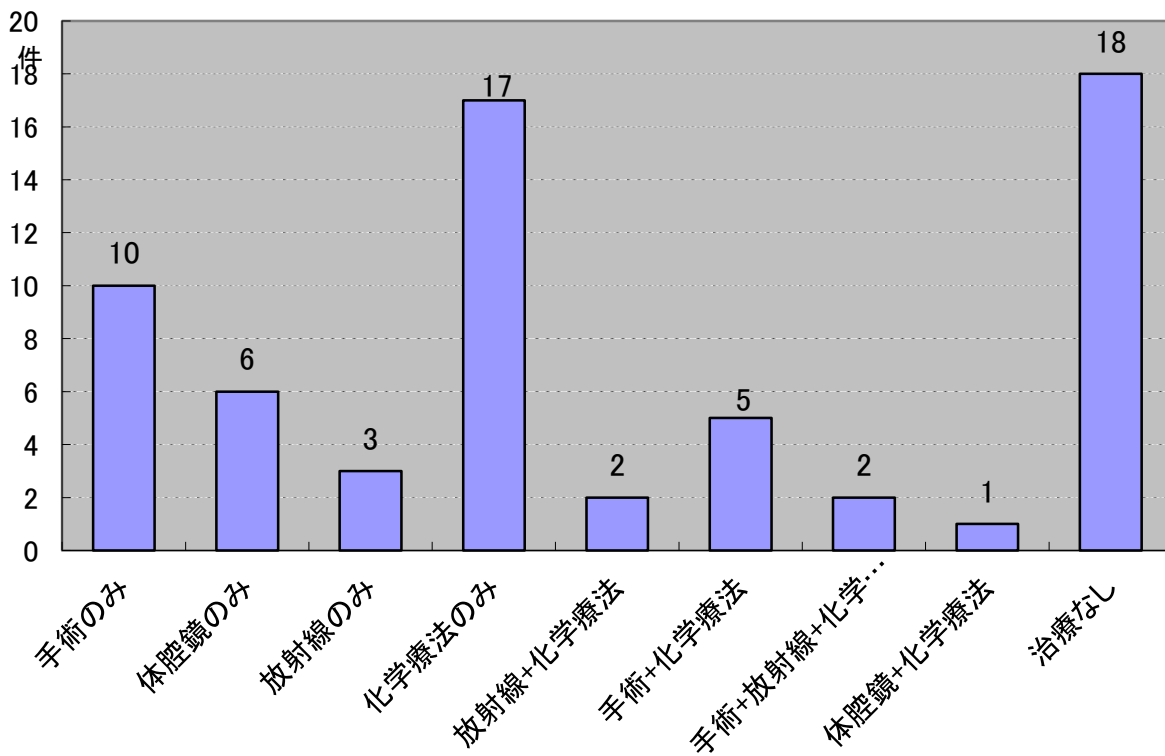
**【大腸がん治療別件数・2010年との比較】\* 自施設初回治療症例**



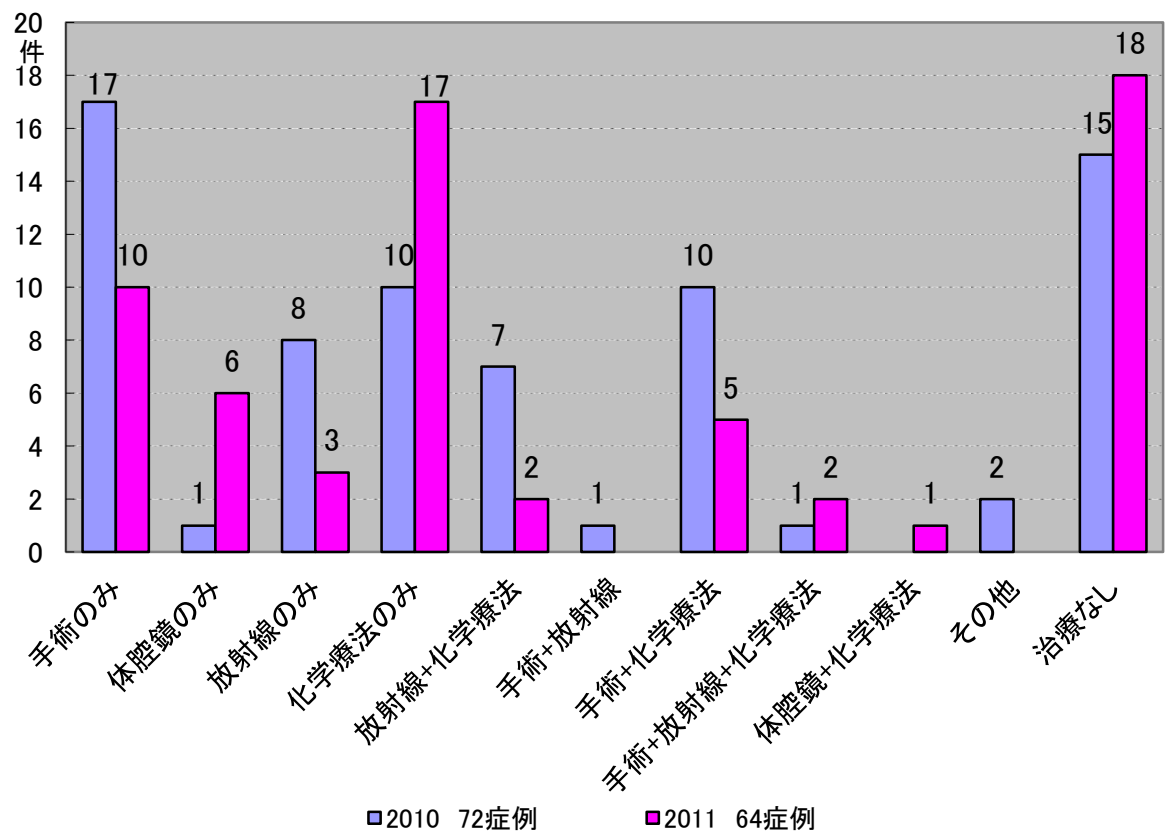
**【臨床病期別登録数：肺がんUICC第6版】**



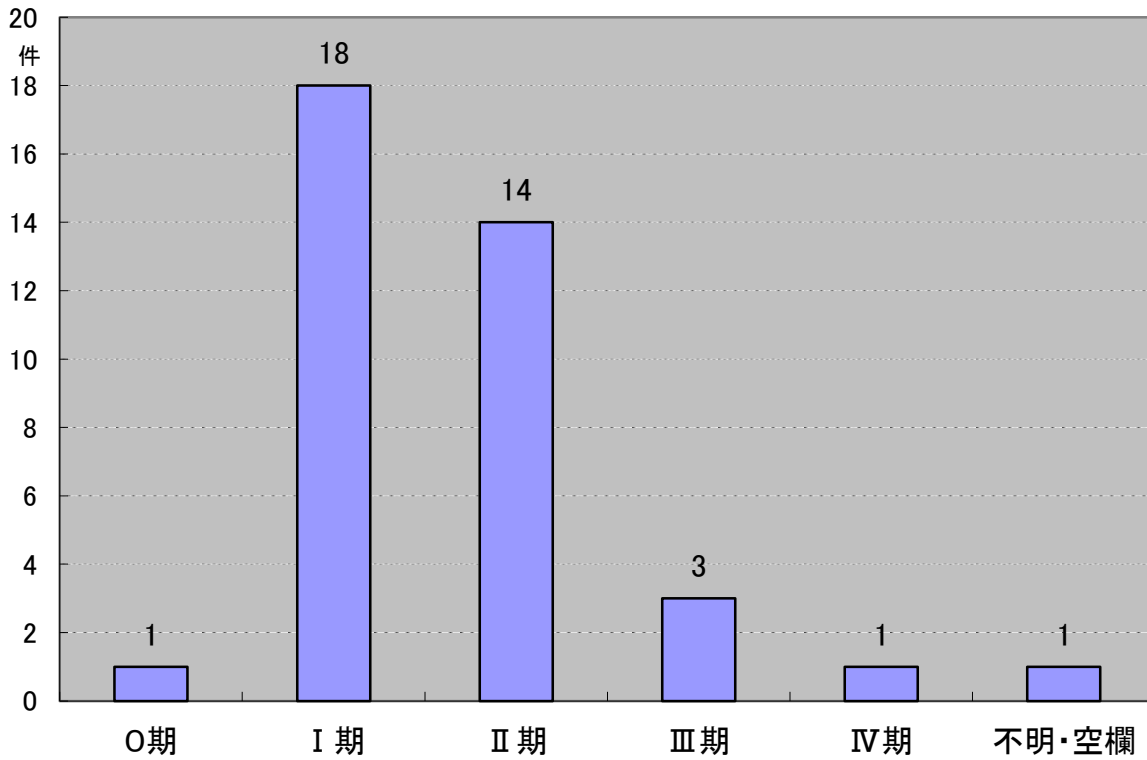
【肺がん治療別件数】\* 自施設初回治療症例



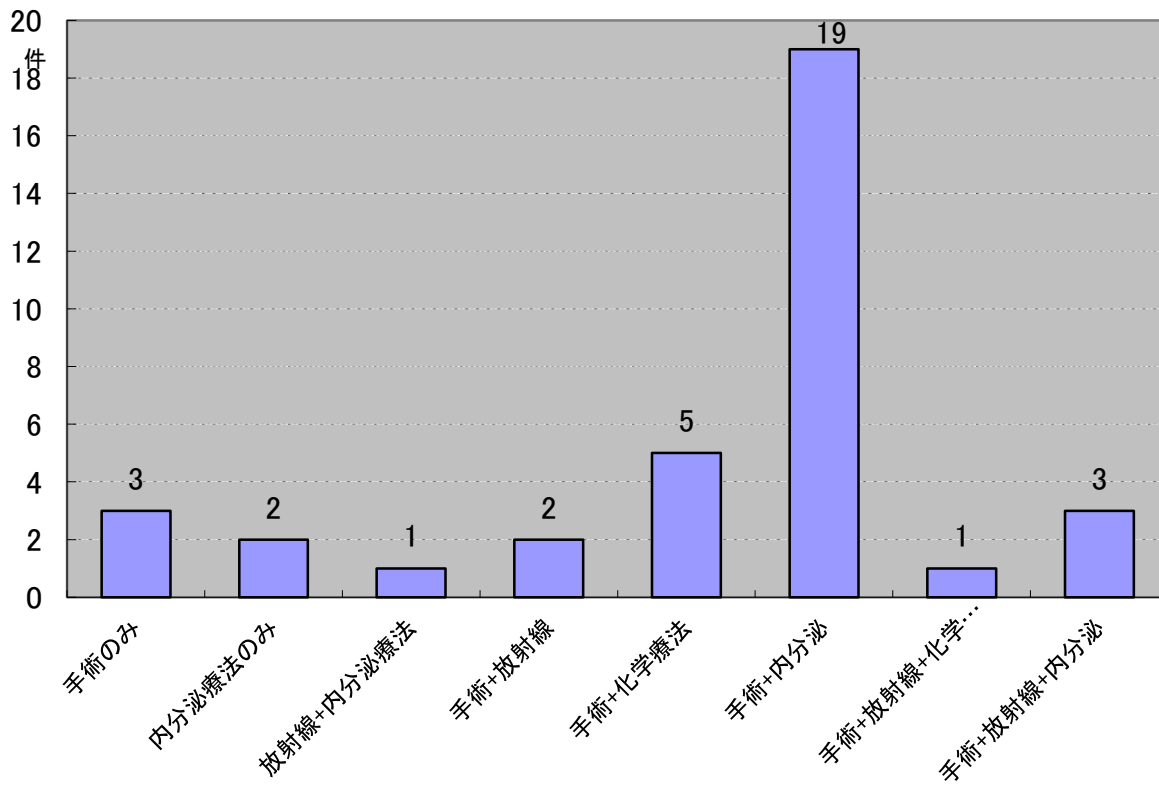
【肺がん治療別件数・2010年との比較】\* 自施設初回治療症例



### 【臨床病期別登録数：乳がんUICC第6版】

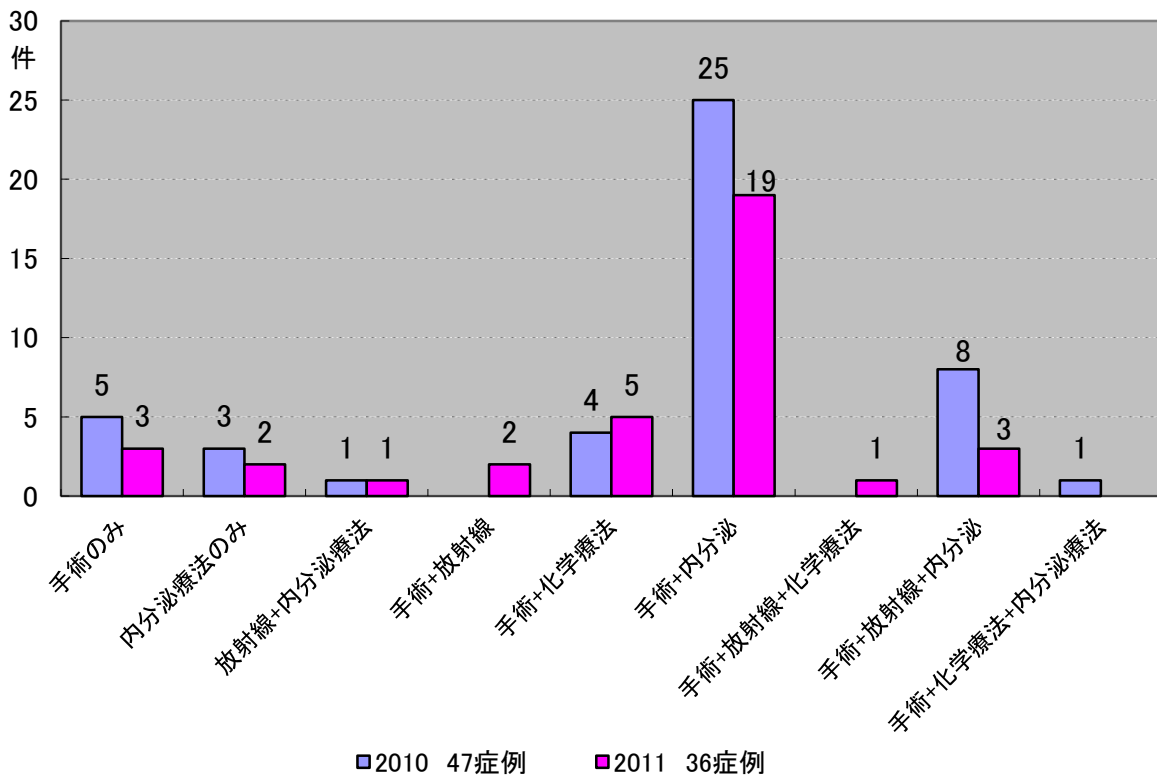


### 【乳がん治療別件数】\* 自施設初回治療症例

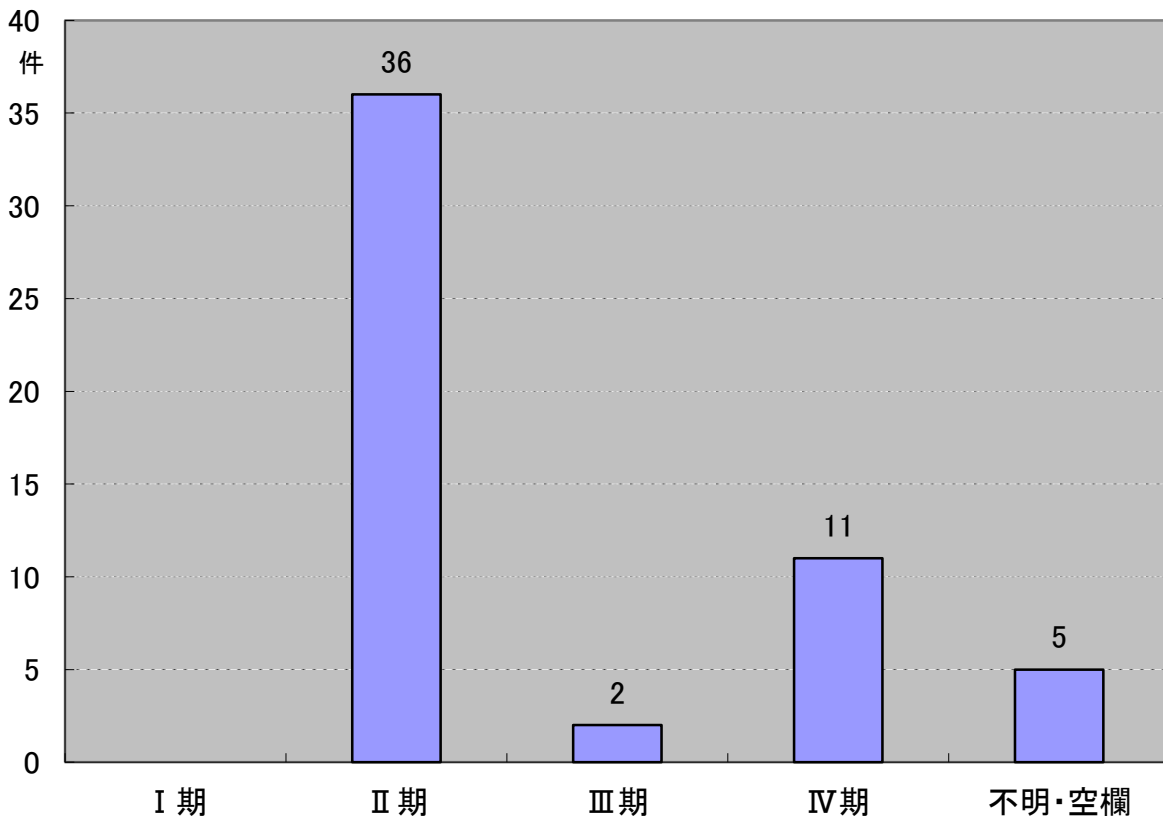




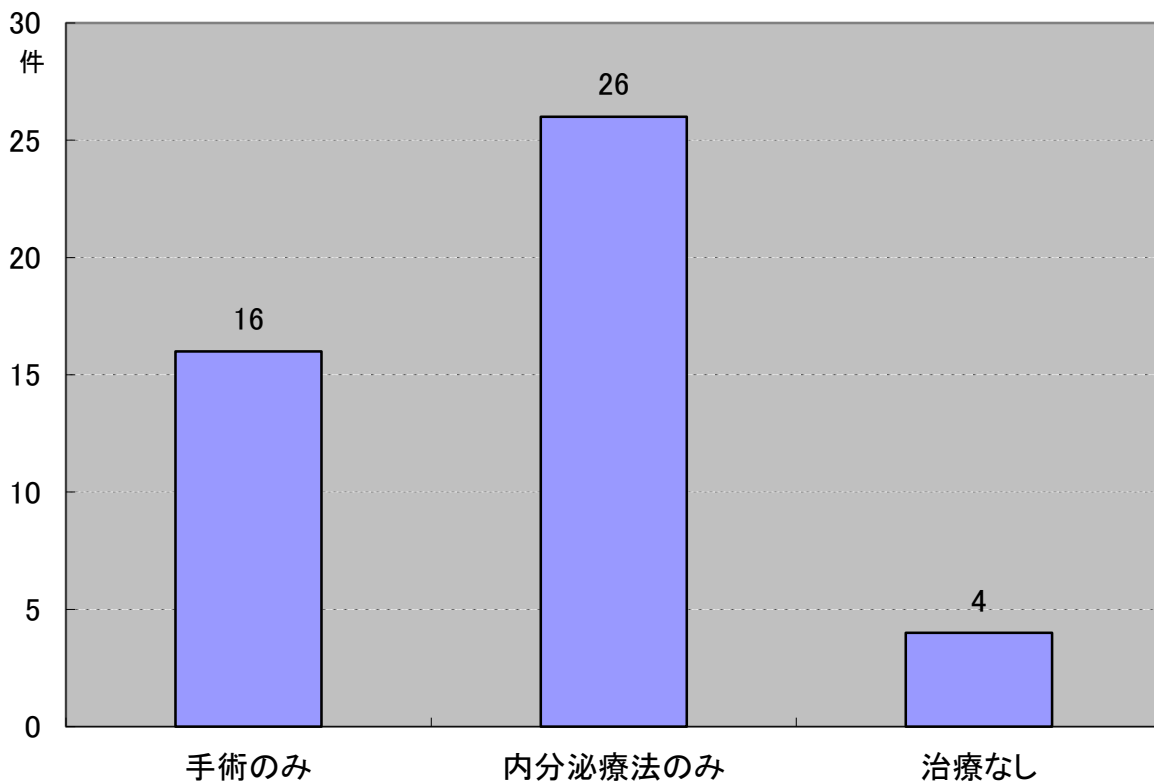
**【乳がん治療別件数・2010年との比較】\* 自施設初回治療症例**



**【臨床病期別登録数：前立腺がんUICC第6版】**



**【前立腺がん治療別件数】\* 自施設初回治療症例**



**【前立腺がん治療別件数・2010年との比較】\* 自施設初回治療症例**

