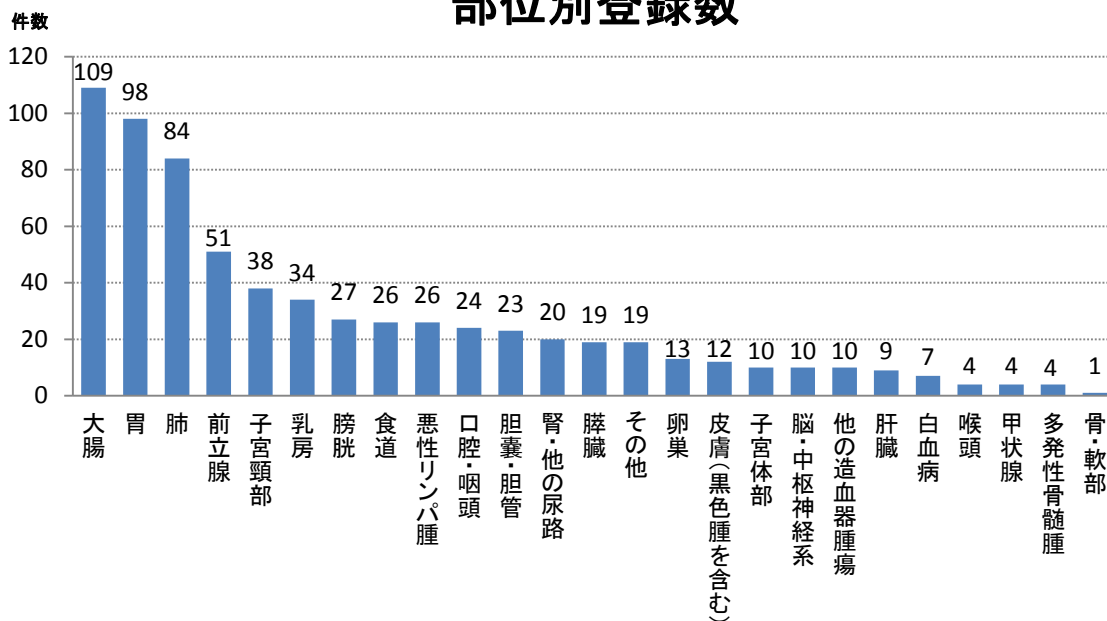
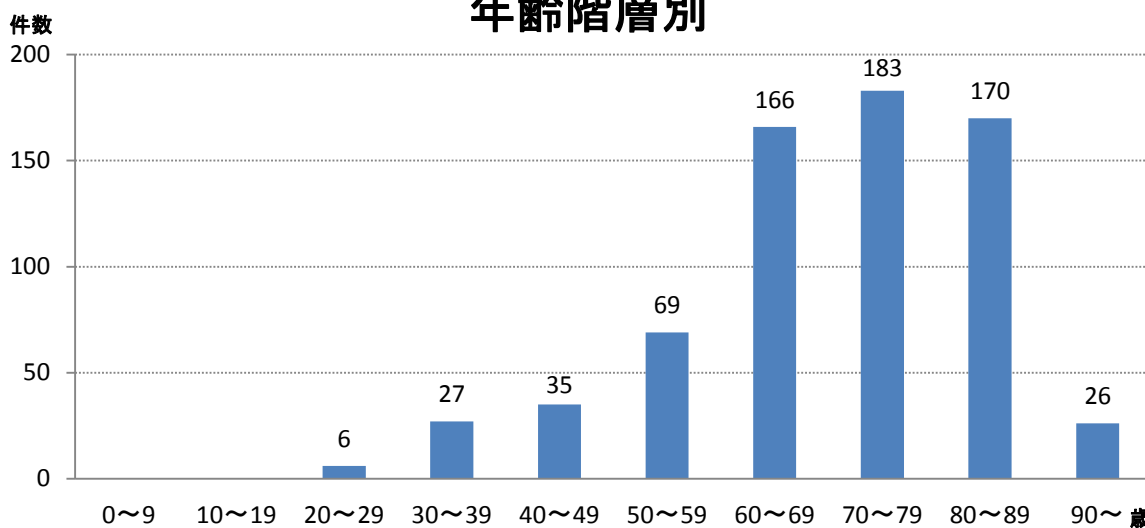


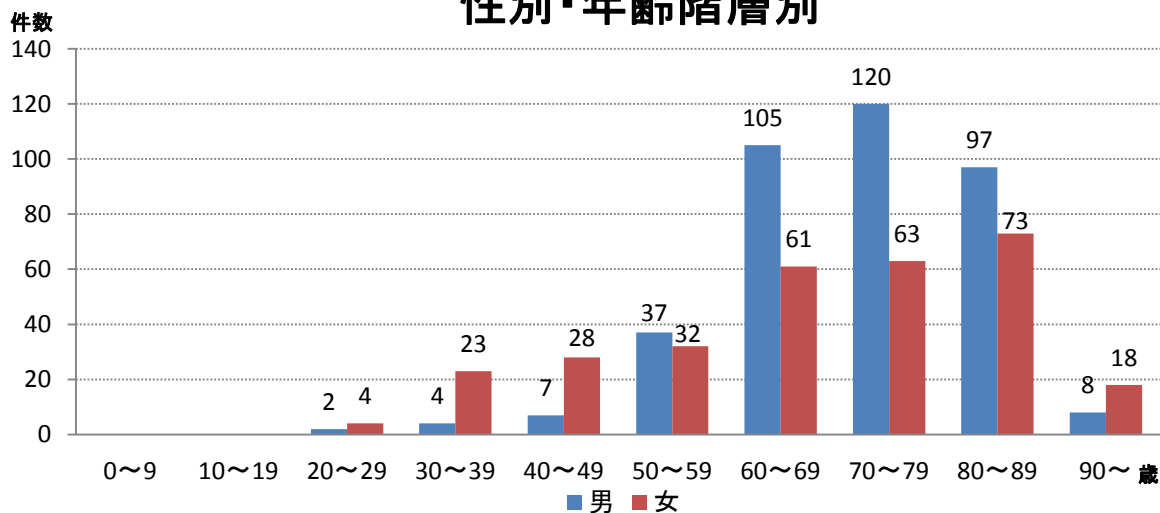
## 部位別登録数



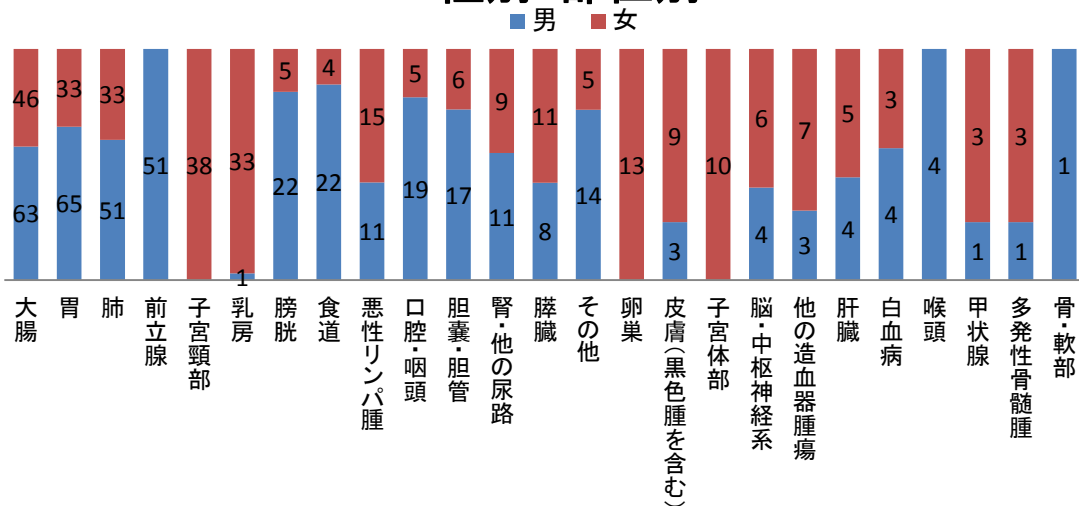
## 年齢階層別



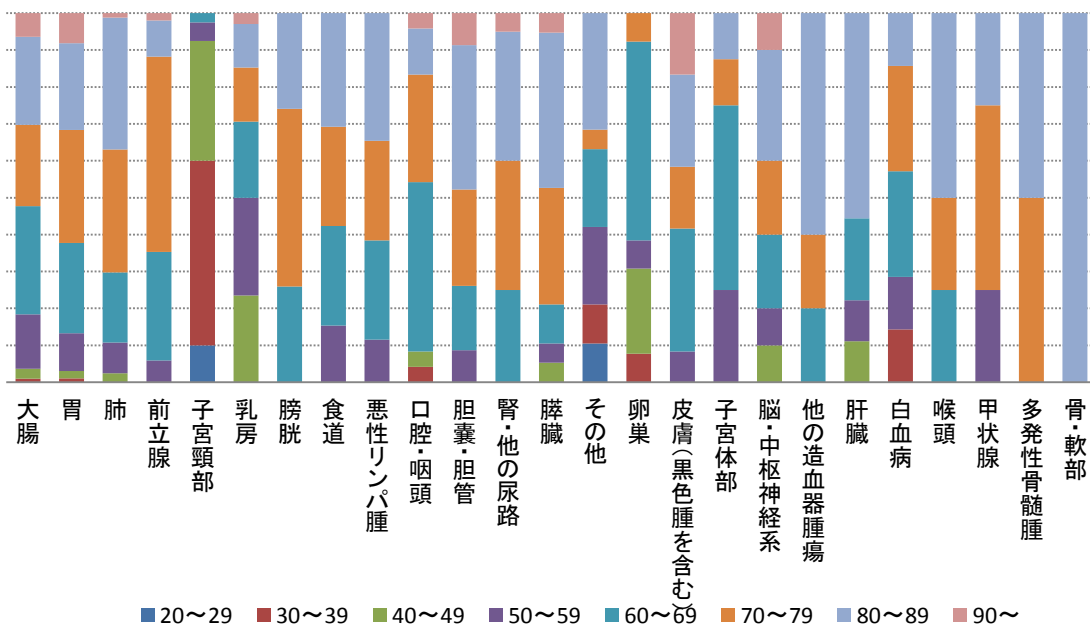
## 性別・年齢階層別



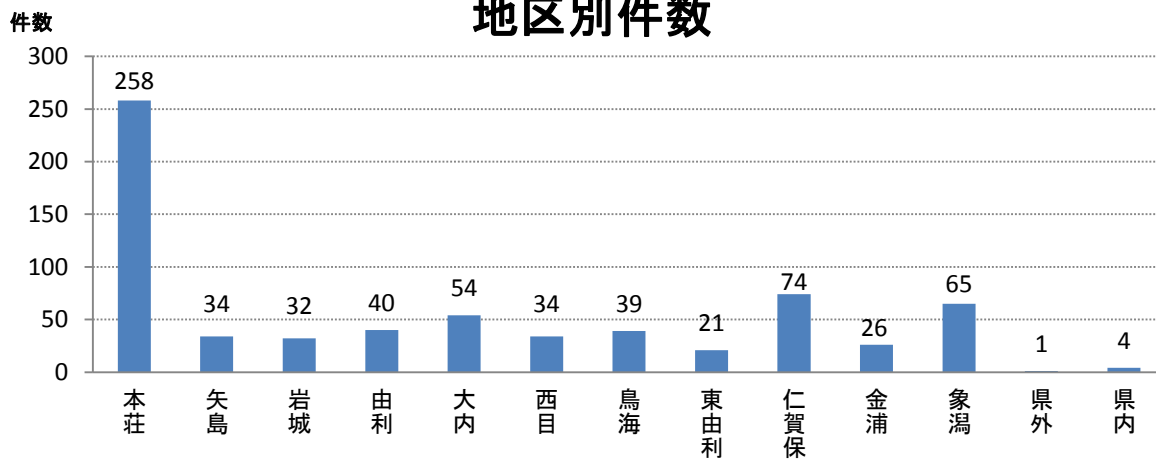
## 性別・部位別



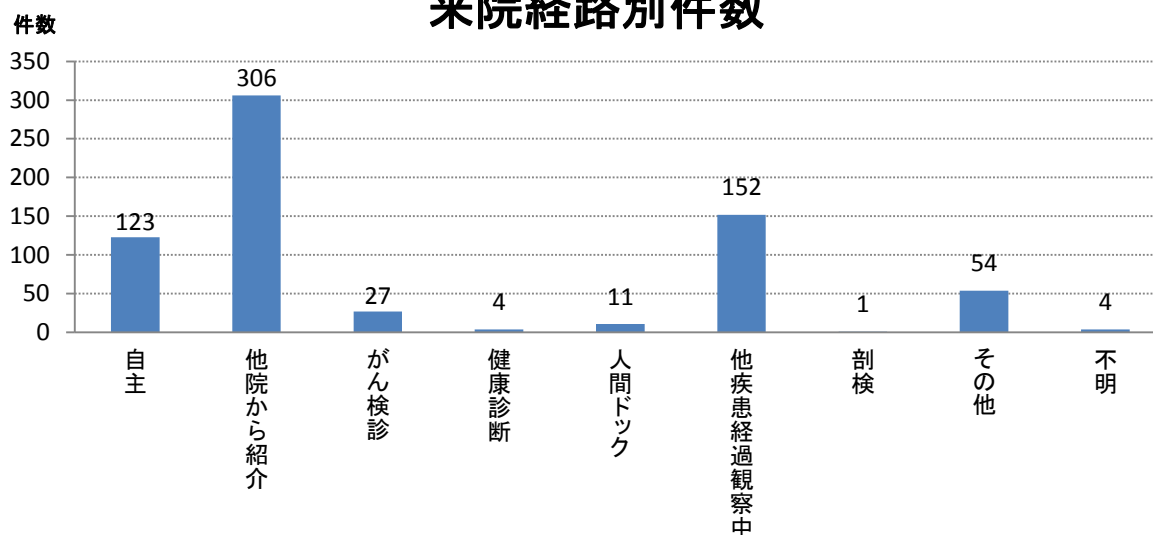
## 年齢・部位別



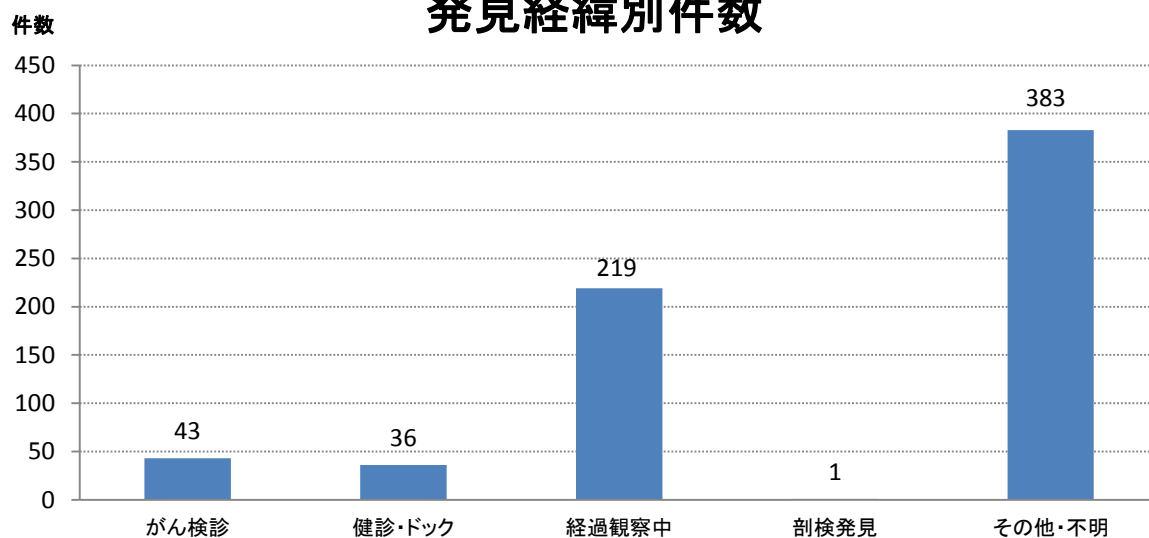
## 地区別件数



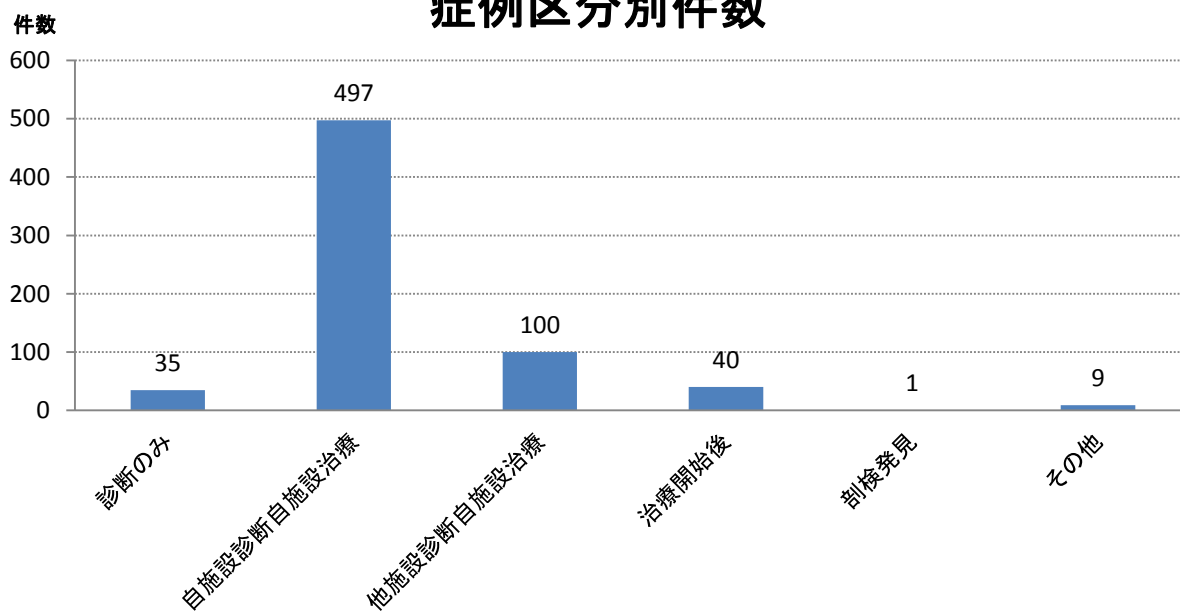
## 来院経路別件数



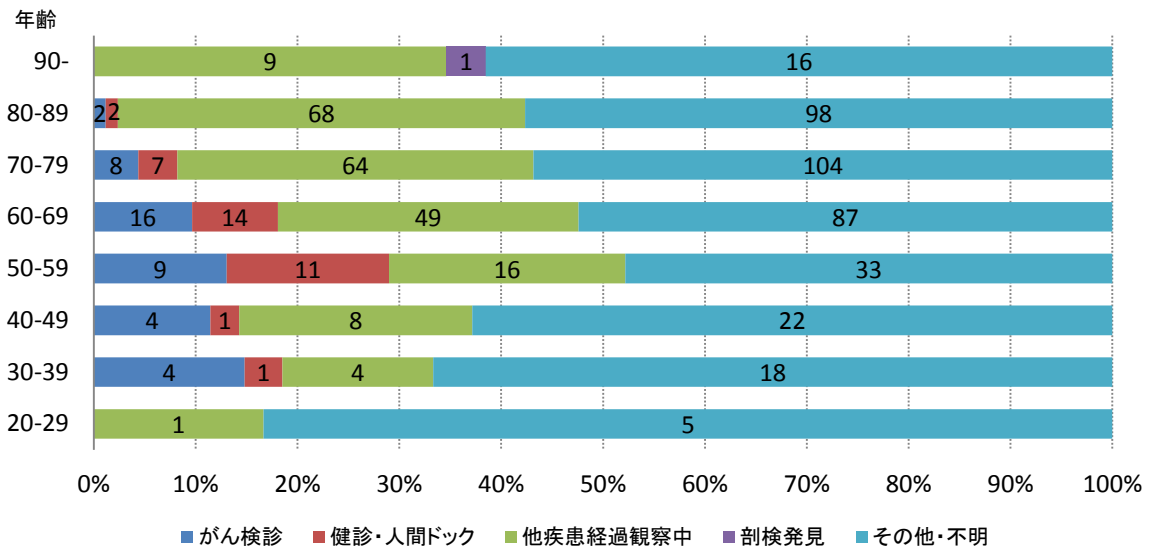
## 発見経緯別件数



## 症例区分別件数



## 年齢・発見経緯別件数



## 部位別治療前ステージ 2014年

部位	〇期	I期	II期	III期	IV期	不明・空欄	計
口腔・咽頭	0	1	4	0	12	7	24
食道	2	9	2	8	2	3	26
胃	0	53	11	10	18	6	98
大腸	3	17	31	9	9	40	109
肝臓	0	3	2	0	2	2	9
胆嚢・胆管	0	3	3	4	7	6	23
膵臓	0	3	3	2	9	2	19
喉頭	0	1	1	1	1	0	4
肺	0	29	8	14	32	1	84
骨・軟部	0	0	0	0	0	1	1
皮膚(黒色腫を含む)	1	0	2	0	0	9	12
乳房	1	18	11	0	3	1	34
子宮頸部	35	1	1	1	0	0	38
子宮体部	0	8	0	0	1	1	10
卵巣	0	5	0	4	2	2	13
前立腺	0	32	12	0	6	1	51
膀胱	7	13	3	1	2	1	27
腎・他の尿路	0	7	2	4	6	1	20
脳・中枢神経系							10
甲状腺	0	1	0	0	2	1	4
悪性リンパ腫	0	4	6	4	9	3	26
多発性骨髄腫							4
白血病							7
他の造血器腫瘍							10
その他	0	3	0	5	1	10	19
合計	49	211	102	67	124	98	682

### 注意

- ・ステージ(病期)は、UICC7版臨床分類に基づいて登録しています。
- ・ステージがない部位については、計のみ表示しています。