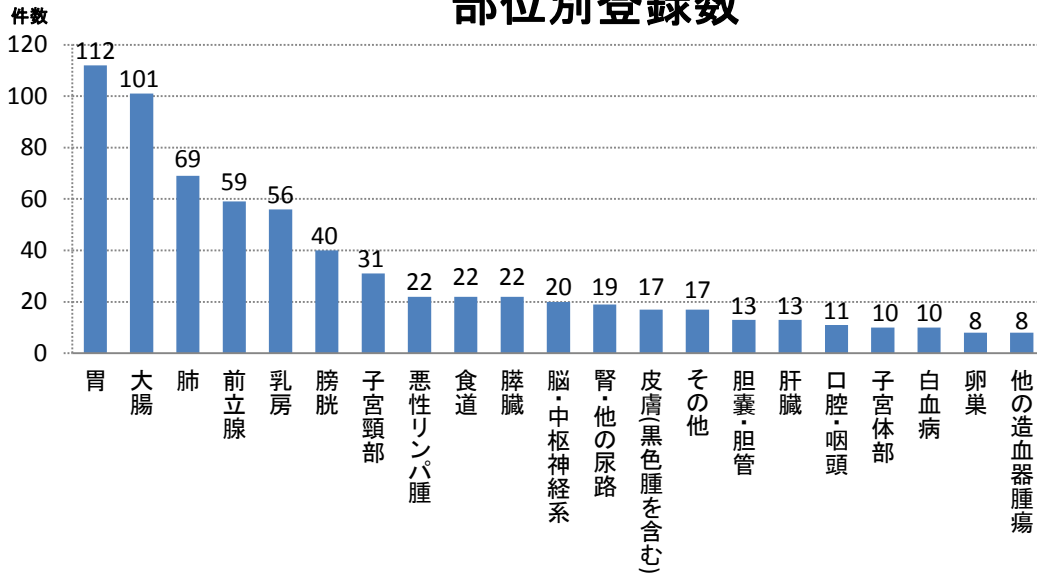
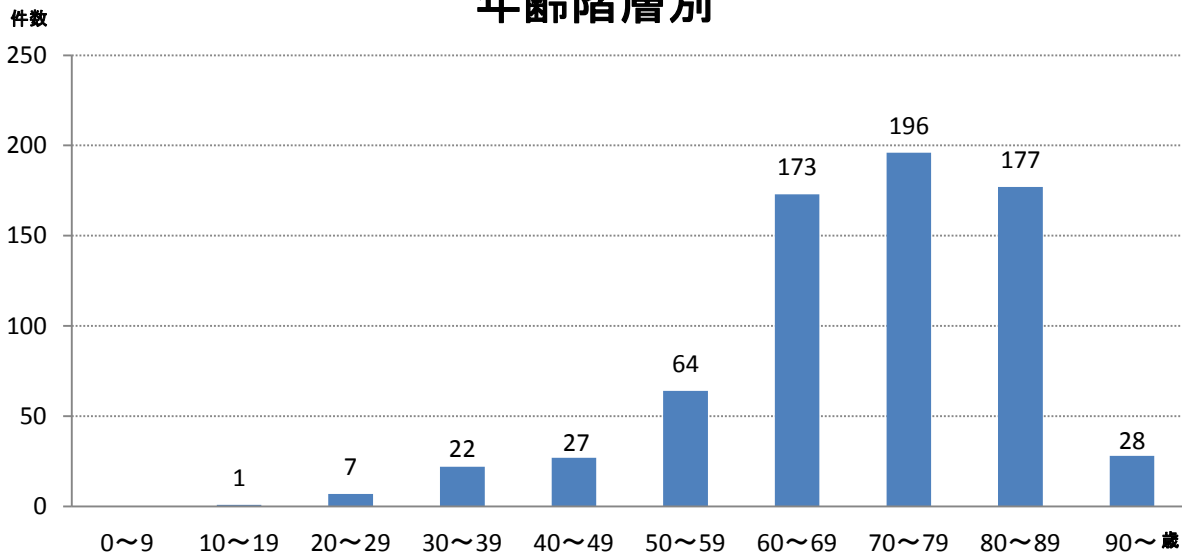


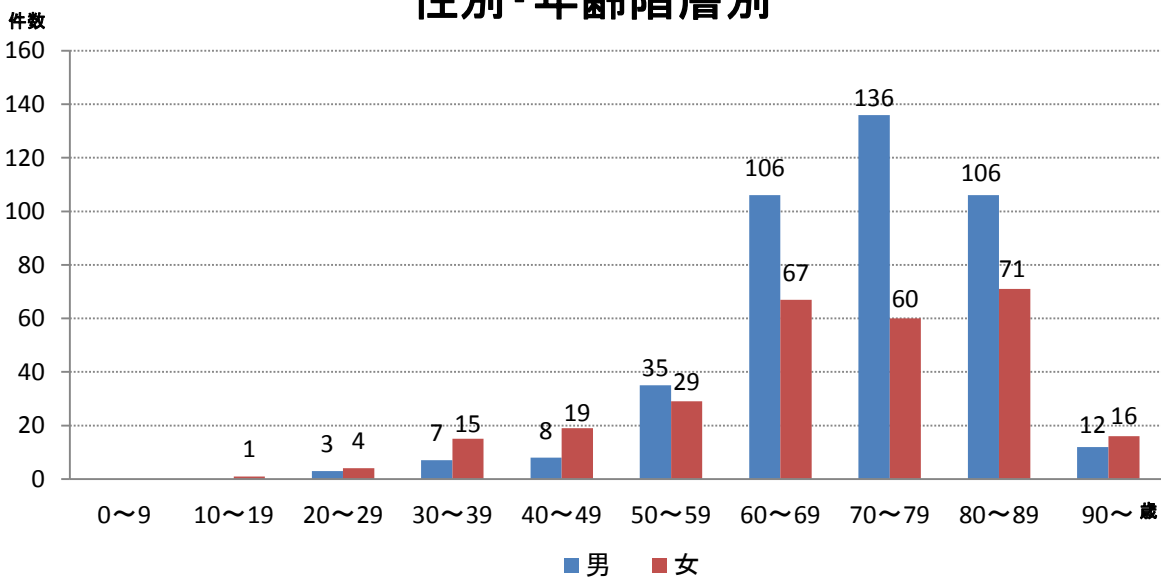
## 部位別登録数



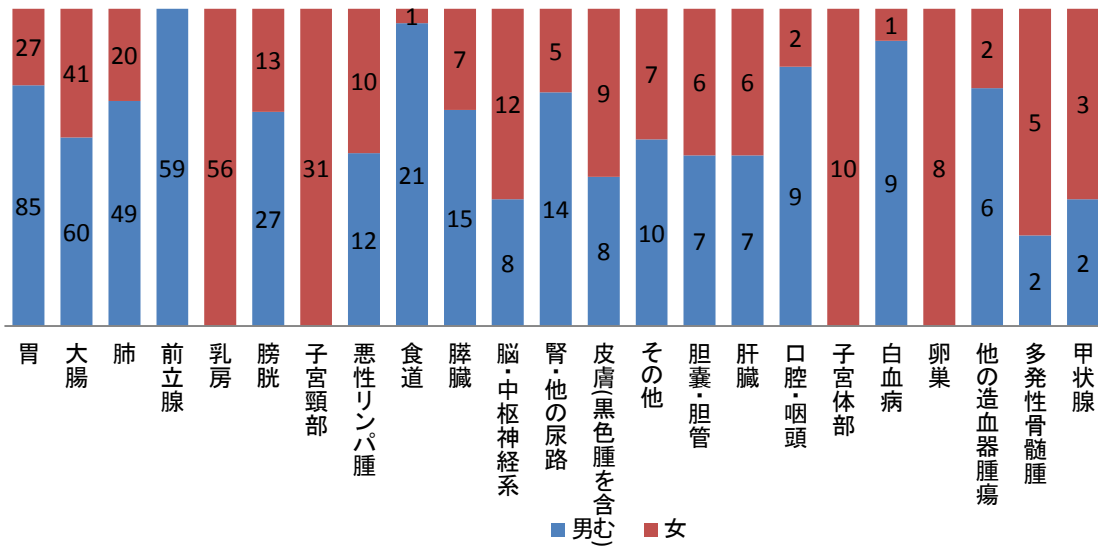
## 年齢階層別



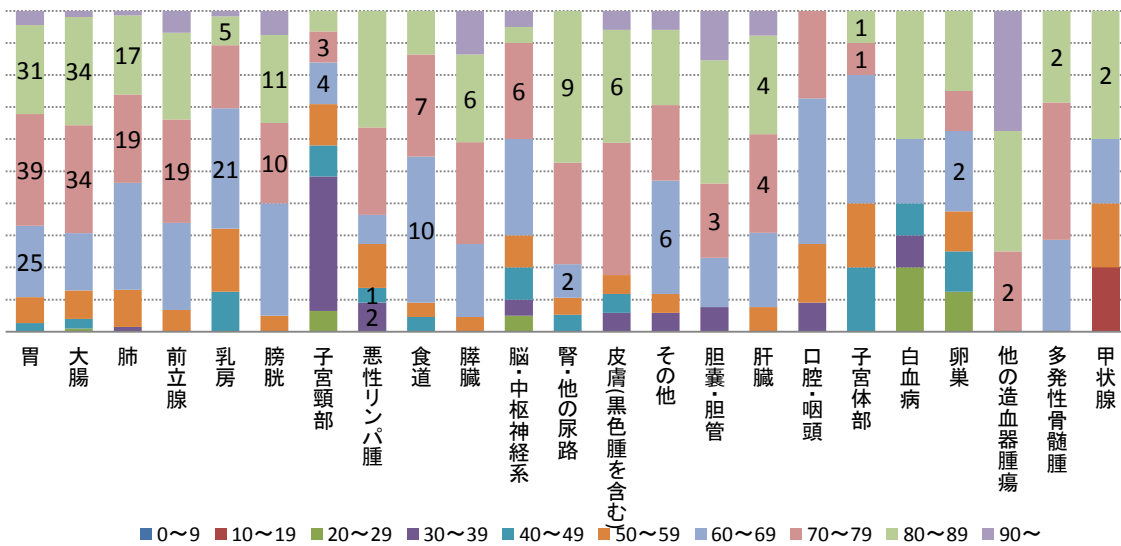
## 性別・年齢階層別



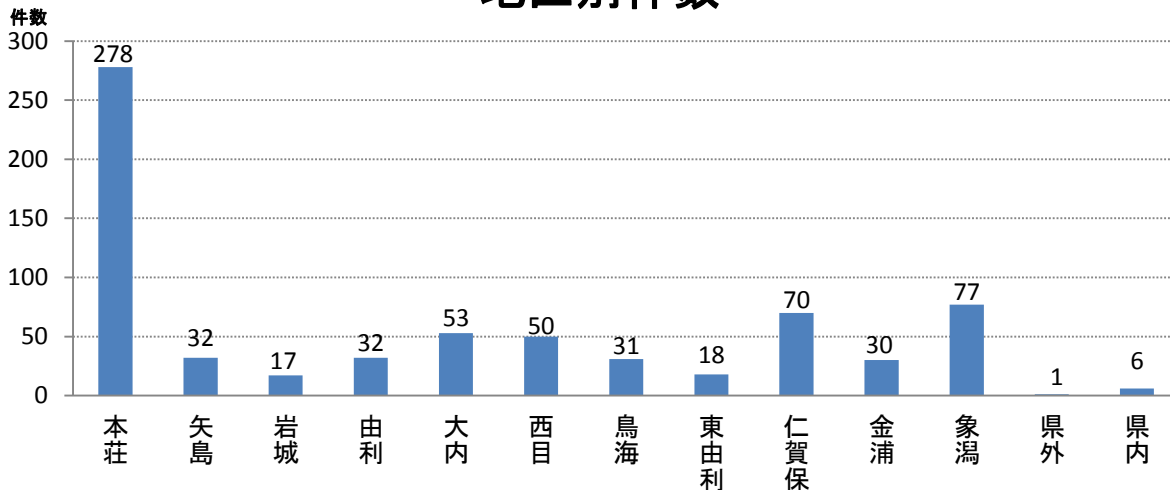
## 性別・部位別



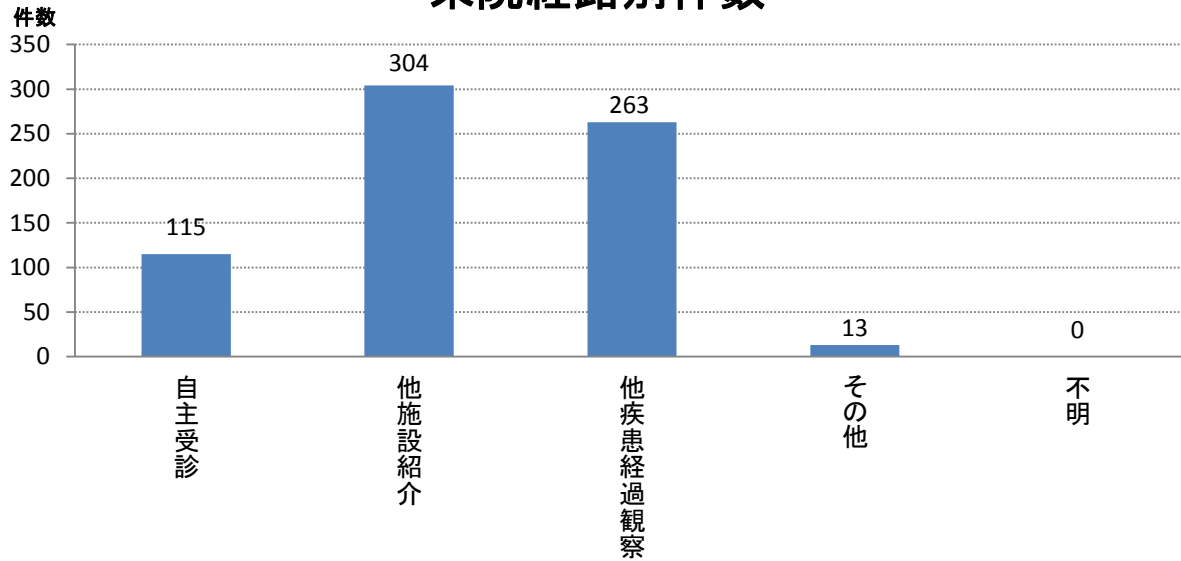
## 年齢・部位別



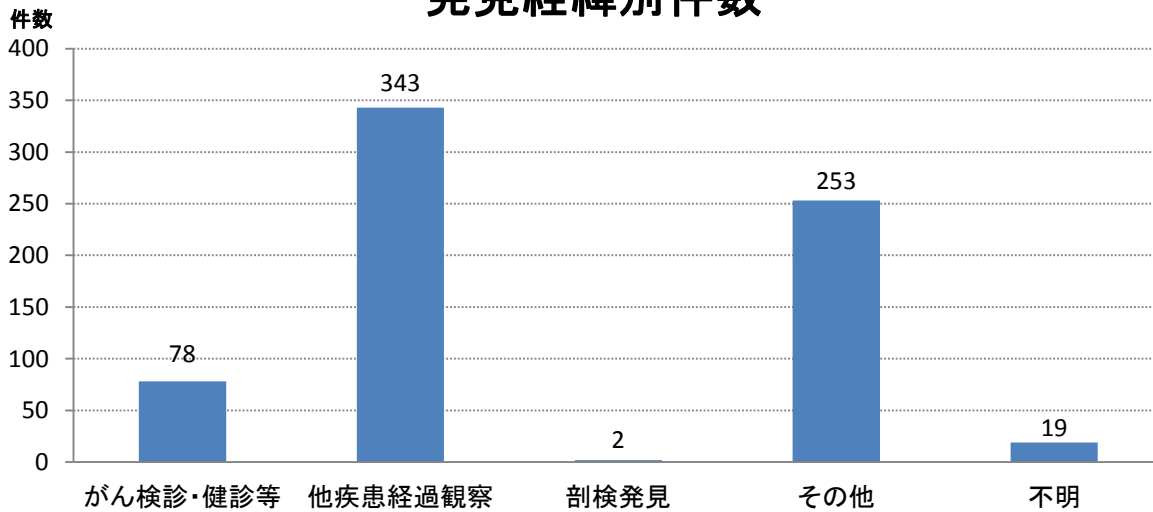
## 地区別件数



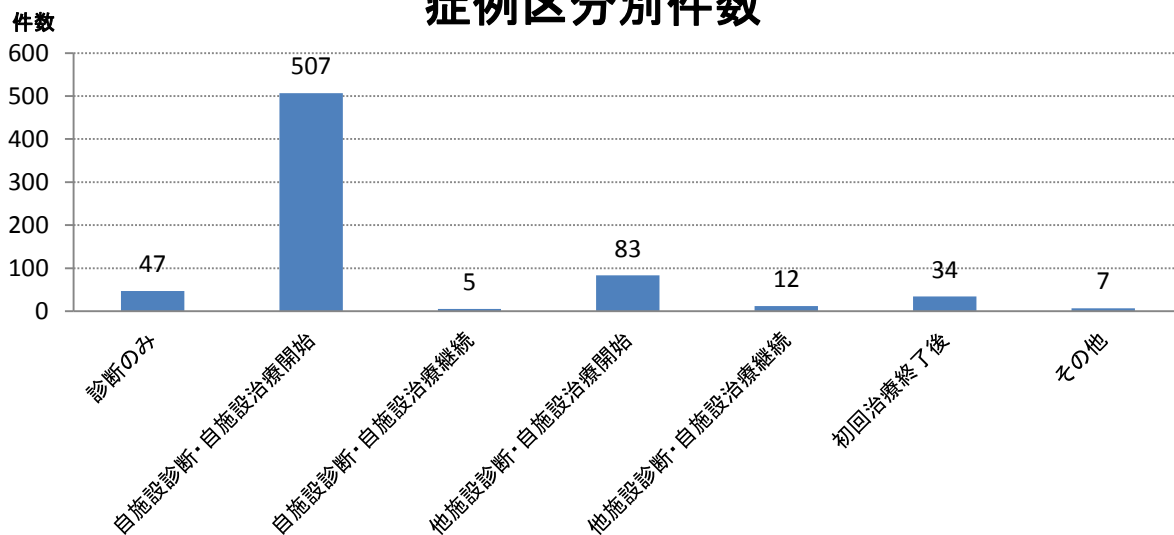
## 来院経路別件数



## 発見経緯別件数



## 症例区分別件数



## 部位別治療前ステージ 2017年

| 部位         | 0期 | I期  | II期 | III期 | IV期 | 不明 | 該当せず | 計   |
|------------|----|-----|-----|------|-----|----|------|-----|
| 口腔・咽頭      | 0  | 2   | 2   | 0    | 4   | 3  | 0    | 11  |
| 食道         | 1  | 9   | 2   | 6    | 2   | 2  | 0    | 22  |
| 胃          | 0  | 72  | 9   | 10   | 18  | 3  | 0    | 112 |
| 大腸         | 6  | 14  | 22  | 18   | 15  | 26 | 0    | 101 |
| 肝臓         | 0  | 4   | 2   | 2    | 2   | 3  | 0    | 13  |
| 胆嚢・胆管      | 0  | 4   | 4   | 2    | 3   | 0  | 0    | 13  |
| 膵臓         | 0  | 1   | 6   | 4    | 10  | 1  | 0    | 22  |
| 喉頭         | 0  | 2   | 1   | 0    | 0   | 0  | 0    | 3   |
| 肺          | 0  | 23  | 3   | 19   | 22  | 2  | 0    | 69  |
| 骨・軟部       | 0  | 0   | 0   | 0    | 0   | 0  | 0    | 0   |
| 皮膚(黒色腫を含む) | 2  | 2   | 0   | 0    | 0   | 12 | 1    | 17  |
| 乳房         | 2  | 18  | 24  | 3    | 4   | 5  | 0    | 56  |
| 子宮頸部       | 20 | 2   | 4   | 3    | 1   | 1  | 0    | 31  |
| 子宮体部       | 0  | 5   | 0   | 2    | 2   | 1  | 0    | 10  |
| 卵巣         | 0  | 3   | 1   | 0    | 2   | 2  | 0    | 8   |
| 前立腺        | 0  | 21  | 11  | 2    | 20  | 5  | 0    | 59  |
| 膀胱         | 10 | 17  | 3   | 3    | 5   | 2  | 0    | 40  |
| 腎・他の尿路     | 1  | 7   | 1   | 2    | 7   | 1  | 0    | 19  |
| 脳・中枢神経系    | 0  | 0   | 0   | 0    | 0   | 0  | 20   | 20  |
| 甲状腺        | 0  | 1   | 0   | 0    | 2   | 2  | 0    | 5   |
| 悪性リンパ腫     | 0  | 5   | 3   | 4    | 8   | 2  | 0    | 22  |
| 多発性骨髄腫     | 0  | 0   | 0   | 0    | 0   | 0  | 7    | 7   |
| 白血病        | 0  | 0   | 0   | 0    | 0   | 0  | 10   | 10  |
| 他の造血器腫瘍    | 0  | 0   | 0   | 0    | 0   | 0  | 8    | 8   |
| その他        | 0  | 3   | 1   | 2    | 0   | 2  | 9    | 17  |
| 合計         | 42 | 215 | 99  | 82   | 127 | 75 | 55   | 695 |

### 注意

- ・ステージ(病期)は、UICC7版臨床分類に基づいて登録しています。
- ・UICC7版に記載のない部位・臓器、あるいは該当しない組織型の場合は「該当せず」に含まれます。