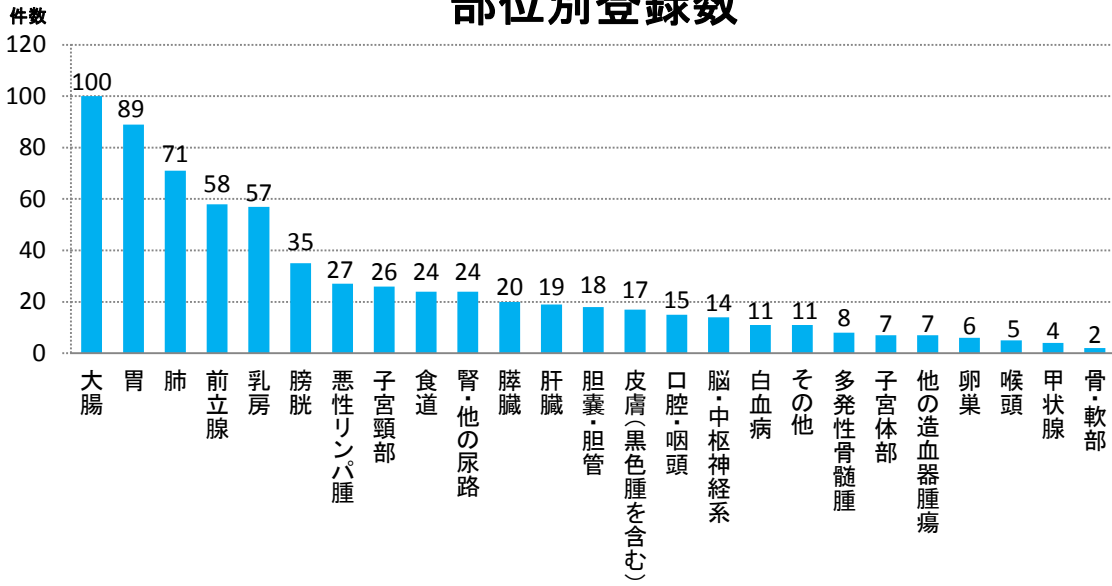
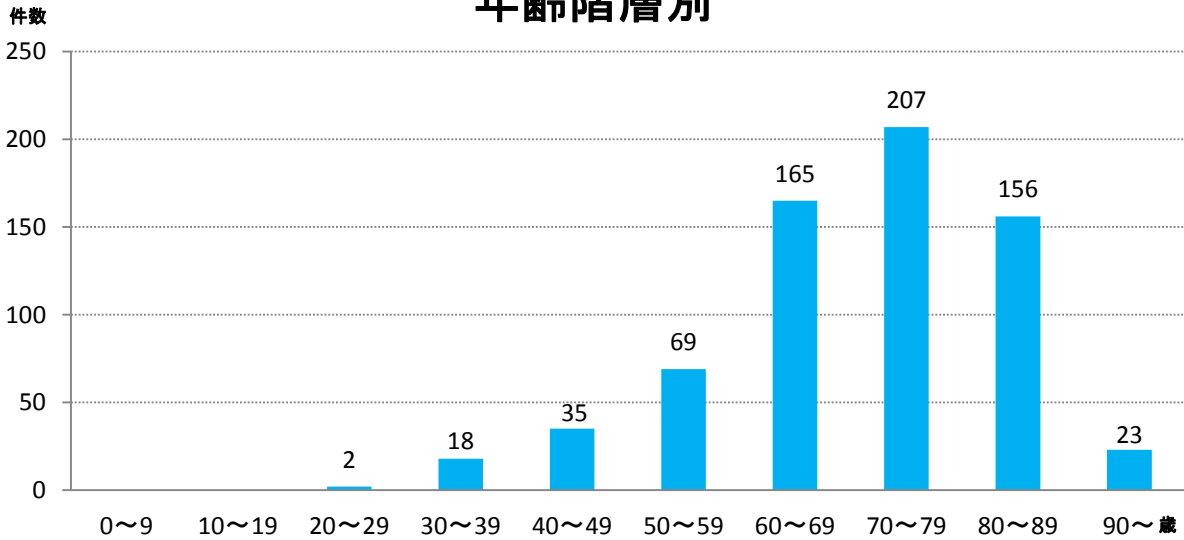


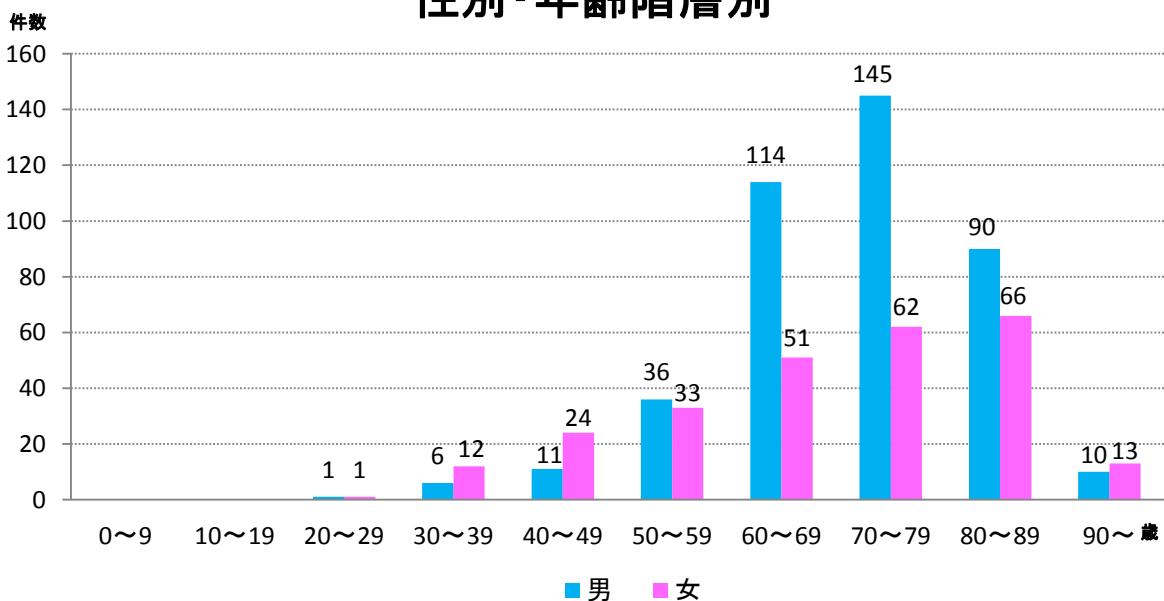
## 部位別登録数



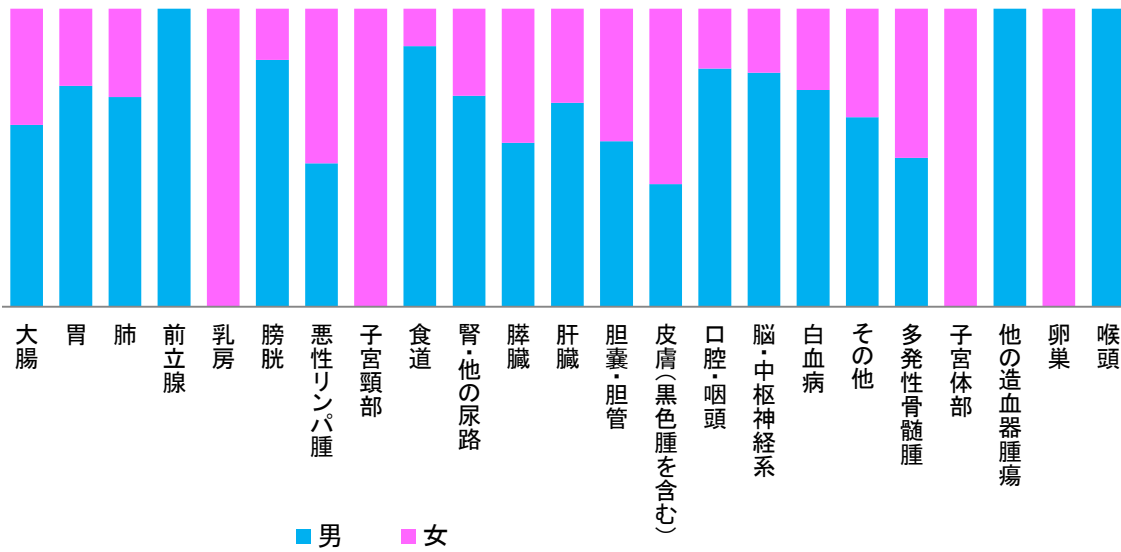
## 年齢階層別



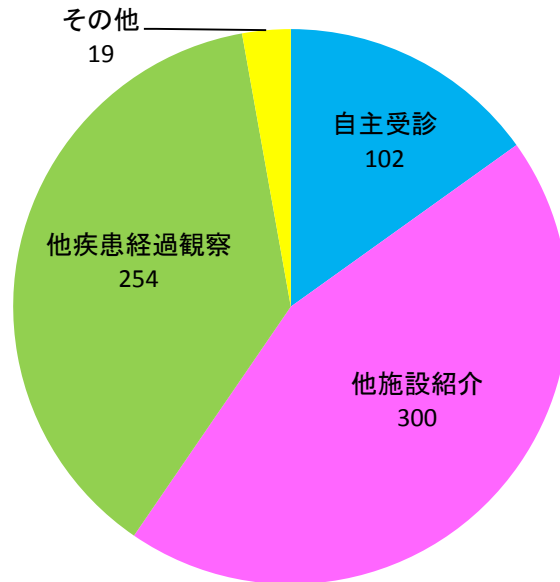
## 性別・年齢階層別



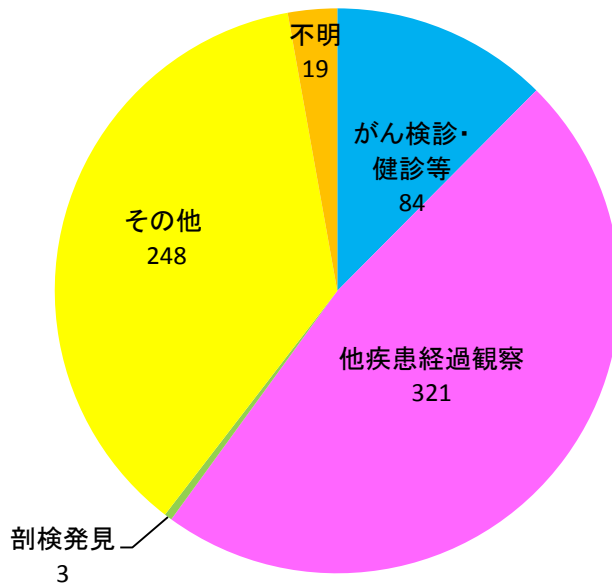
## 性別・部位別



## 来院経路別件数



## 発見経緯別件数



## 部位別治療前ステージ 2018年

部位	0期	I期	II期	III期	IV期	不明	該当せず	計
口腔・咽頭	1	1	0	4	6	3	0	15
食道	2	8	2	4	6	0	2	24
胃	0	44	11	10	20	4	0	89
大腸	5	13	16	32	20	14	0	100
肝臓	0	4	3	0	3	8	1	19
胆嚢・胆管	0	5	5	2	4	2	0	18
膵臓	0	5	0	3	12	0	0	20
喉頭	0	3	2	0	0	0	0	5
肺	0	23	7	16	22	2	1	71
骨・軟部	0	0	0	0	0	0	2	2
皮膚(黒色腫を含む)	3	3	0	0	0	11	0	17
乳房	3	25	11	3	5	10	0	57
子宮頸部	18	3	0	2	3	0	0	26
子宮体部	0	4	0	1	1	0	1	7
卵巣	0	3	0	0	1	2	0	6
前立腺	0	32	7	4	12	3	0	58
膀胱	15	8	2	1	3	6	0	35
腎・他の尿路	1	7	2	2	4	3	5	24
脳・中枢神経系	0	0	0	0	0	0	14	14
甲状腺	0	2	0	0	2	0	0	4
悪性リンパ腫	0	3	9	4	10	1	0	27
多発性骨髄腫	0	0	0	0	0	0	8	8
白血病	0	0	0	0	0	0	11	11
他の造血器腫瘍	0	0	0	0	0	0	7	7
その他	0	2	0	2	1	2	4	11
合計	48	198	77	90	135	71	56	675

### 注意

- ・ステージ(病期)は、UICC8版臨床分類に基づいて登録しています。
- ・UICC8版に記載のない部位・臓器、あるいは該当しない組織型の場合は「該当せず」に含まれます。